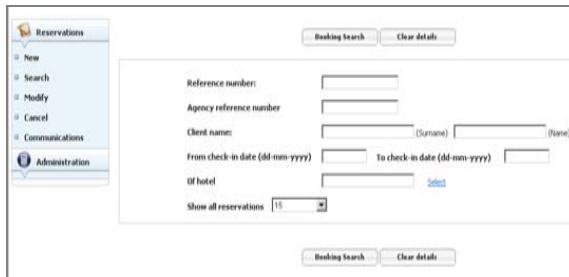


INICIE LA BÚSQUEDA DE RESERVAS ANTERIORES

Puede iniciar una búsqueda accediendo directamente a Amadeus Hotel Store.



1. **Seleccione la funcionalidad de búsqueda** en el menú de la izquierda.
2. **Ingrese los criterios de búsqueda** (referencia, nombre, nombre del hotel, etc.).
3. **Indique lo que desea hacer**, por ejemplo, mostrar más información, modificar, cancelar, *logs*, o enviar documentos, por ejemplo, la confirmación, la factura o el *voucher*.



ADMINISTRACIÓN

BÚSQUEDA DE TRANSACCIÓN

La búsqueda de transacción le permite buscar cualquier tipo de transacción, como por ejemplo, modificaciones, correos electrónicos enviados, cancelaciones, etc.).

1. **Seleccione la opción de transacciones** en el menú de la izquierda.
2. **Ingrese sus criterios de búsqueda.**
3. **Visualice los resultados.**

LISTA DE FACTURAS

Aquí podrá buscar una factura o un juego de facturas para que sean enviadas nuevamente a su dirección de correo electrónico.

1. **Seleccione la opción de lista de facturas** en el menú de la izquierda.
2. **Ingrese los criterios solicitados**
3. La factura se enviará a la dirección de correo electrónico ingresada por usted.

RASTREO DE COMISIONES

En esta área podrá acceder a la lista completa de comisiones recibidas y pendientes.

1. **Seleccione la opción de comisiones** en el menú de la izquierda.
2. **Ingrese los criterios de búsqueda.**
3. **Visualice su comisión.**

AYUDA

MÁS INFORMACIÓN

Si desea conocer la demostración completa sobre cómo efectuar reservas, modificaciones o cancelaciones o descargar la Guía del Usuario en su versión completa, diríjase a www.amadeus.com/hotelstore.

SNCRONIZACIÓN CON EL PNR DE AMADEUS

Para preguntas acerca de cómo integrar la reserva de Amadeus Hotel Store en el PNR de Amadeus, o por temas relativos a la sincronización de las reservas, comuníquese con la Mesa de Ayuda de Amadeus en su localidad.

TARIFAS, NAVEGACIÓN Y FUNCIONALIDADES

Si tiene preguntas relacionadas con las tarifas desplegadas, las comisiones por recibir, cómo navegar en Amadeus Hotel Store con cualquier otro tema dentro del entorno de Amadeus Hotel Store, comuníquese con la Mesa de Ayuda de Transhotel.



Posicionamos el contenido de los consolidadores de hoteles en un nuevo nivel, en sociedad con Transhotel.

Quick Card

Mar 2009

amadeus

Your technology partner

Amadeus Hotel Store

Amadeus Hotel Store presenta una solución integrada en el punto de venta con acceso a más de 50.000 propiedades de contenido de consolidadores de hoteles a fin de ampliar la oferta de propiedades hoteleras y entregarle comisiones por adelantado.

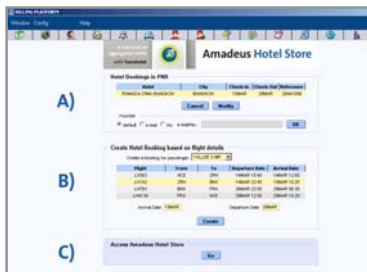
Puede acceder a Amadeus Hotel Store por medio de la pestaña con el ícono azul de hotel en Amadeus Selling Platform.



FUNCIONALIDADES BÁSICAS

ACCESO

1. Primero debe **crear un PNR básico** con su reserva principal (aéreo, auto, seguro, etc...) O sino abrir un PNR con el nombre(s) contacto(s) de su cliente(s) (NM1(2) + AP).
2. Con el PNR abierto, **diríjase a Amadeus Hotel Store**. Por única vez, se le solicitará que acepte los términos y condiciones, al igual que en cualquier otro sitio Web de reservas.
3. Ahora puede:
 - a. **Visualizar sus reservas activas en Amadeus Hotel Store**. Al seleccionar una reserva, podrá modificarla, cancelarla o reemitir el *voucher* para esta reserva.
 - b. **Crear una reserva en Amadeus Hotel Store basada en la información del vuelo** en el mismo PNR activo. La información sobre la ciudad, la llegada y la salida también puede ser modificada desde esta pantalla. Haga clic en "crear" y el sistema lo llevará a la página de búsqueda, donde esta información será rellenada automáticamente.
 - c. **Acceda a Amadeus Hotel Store en forma directa** para poder utilizar todas las funcionalidades de Amadeus Hotel Store (por ej.: crear una nueva reserva, cancelarla, modificarla, iniciar búsquedas de reservas, facturas, comisiones, etc.).



CREACIÓN

Puede crear una reserva de hotel basándose en la información de vuelo de su reserva principal o iniciar una reserva con una búsqueda vacía.

1. Desde Amadeus Hotel Store, comience con el proceso de reserva:
 - a. **Busque** hoteles en un destino específico.
 - b. **Seleccione** un hotel.
 - c. Si es la primera vez que hace una reserva a través de Amadeus Hotel Store, puede que falte información en su perfil de Amadeus. De ser así, se desplegará un **cuadro de información** que deberá rellenar por única vez, de modo que Transhotel pueda enviarle documentación administrativa.
 - d. **Valide** la reserva aceptando los términos y condiciones.
 - e. Ingrese la **información del cliente**.
 - f. Seleccione el **método de pago**.
2. **Imprima el voucher** y la confirmación.
3. Vuelva a la página de comando de Amadeus donde ahora se despliega la reserva de hotel.
4. **Guarde y cierre el PNR**.

```
RP/NCE1A0950/  
1.VALLEE/S MR(ADT) 2.VALLEE/M MRS(ADT)  
2 HTL 1A HK2 BKK 15MAR-28MAR/TH/HN-RAMADA D'HA BANGKOK/  
HC-BANGKOK/NM-S , VALLEE/CX-18:00,14-03-2009,100,1/SR-PAR,  
PHF/RT-SUPERIOR DOUBLE + 1 CHLD/CF-28441699  
3 RM */TH/10.00%/797.29EUR/S5
```

CANCELACIÓN

1. **IMPORTANTE: Recupere el PNR** en la página de comando de Amadeus.
Si no abre el PNR primero, la cancelación NO se sincronizará en Amadeus.
2. Diríjase a **Amadeus Hotel Store**.
3. **Seleccione el segmento** por cancelar y **haga clic en cancelar**.
4. El sistema lo redireccionará a la página de cancelación para esta reserva específica. **Haga clic en cancelar**.

```
RM HTL TRH HK1 NCE 24OCT XXX/CF-29698220/CANCELLED  
23DEC/CHECK HISTORY (RHH) FOR DETAILS
```
5. Vuelva a la **página de comando de Amadeus**. El segmento de hotel no aparece más y un campo comentario ha registrado los segmentos cancelados.

MODIFICACIÓN

1. **IMPORTANTE: Recupere el PNR** en la página de comando de Amadeus.
Si no abre el PNR primero, la cancelación NO se sincronizará en Amadeus.

2. Diríjase a **Amadeus Hotel Store**.
3. **Seleccione el segmento** por modificar y **haga clic en modificar**.
4. El sistema lo redireccionará a la página de modificaciones para esta reserva específica. **Haga clic en modificar**.
5. **Indique los cambios**.



En espera de la **página de comando de Amadeus**. Las modificaciones se ven ahora reflejadas en el PNR junto con un comentario resaltando los cambios.

```
AO950/  
TH/DAVID  
1A HK1 NCE 25OCT-26OCT/TH/HN-BEST WESTERN NEW YORK/  
NICE/NH-DAVID, SMITH/CX-12:00, 24-10-2009, 100, 1/SR-/  
DOUBLE (DOUBLE BED)/CF-29700441  
3 AP HAIN STREET  
4 RM HTL TRH HK1 NCE 24OCT XXX/CF-29700441/MODIFIED  
23DEC/CHECK HISTORY (RHH) FOR DETAILS  
S RM */TH/C10.00%/79.55EUR/S2  
*TEN*
```

REEMISIÓN DE VOUCHER

1. **Recupere el PNR** en la página de comando de Amadeus.
2. Diríjase a **Amadeus Hotel Store**.
3. **Seleccione el segmento** para el que desea reemitir el *voucher*.
4. **Seleccione el método** mediante el que desea recibir el *voucher*. Si elige predeterminado (*default*), el *voucher* será reemitido a la dirección de correo electrónico o al número de fax ingresados en la reserva original.

