



Amadeus Selling Platform

Yükleme Kılavuzu

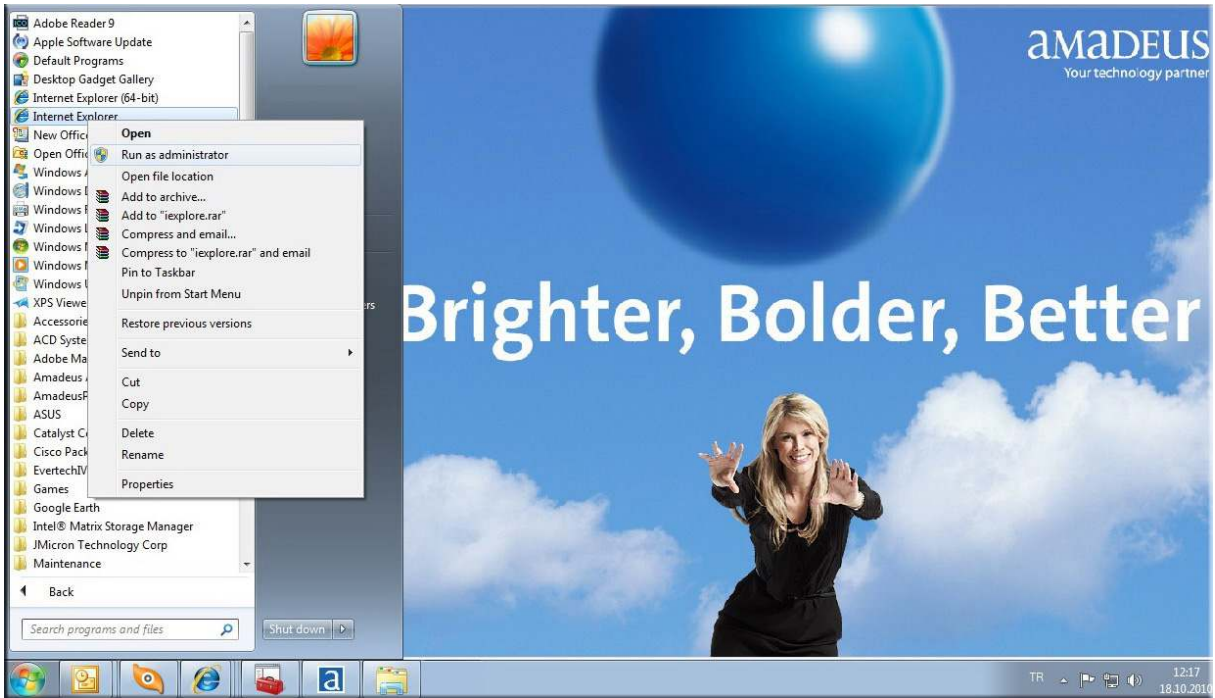
Amadeus Selling Platform Yükleme Aşamaları

Amadeus Selling Platform yüklenecek bilgisayarda Amadeus Selling Platform yüklenecek bilgisayar kullanıcısının ADMIN, bilgisayarlar domain yapısına dahilse Doman Admin yetkilerine sahip bir kullanıcı ile açılmış olduğundan emin olunmalıdır. Admin yetkisi olmadığı takdirde yüklemelerde sorun çıkacak yükleme işlemi yapılamayacaktır.

UYARI: Windows XP, Windows Vista ve Windows7 işletim sistemlerinde Amadeus Selling Platform yüklerken Internet Explorer ilk açılış şekli önemlidir. Windows Vista ve Windows7 hariç diğerlerinde Internet Explorer üzerine gelip çift tıklamak yeterliyken Windows Vista ve Windows 7 işletim sistemlerinde durum farklıdır.

Windows Vista ve Windows7 işletim sisteminde İnternet Explorer aşağıda belirtildiği gibi açılmalıdır.

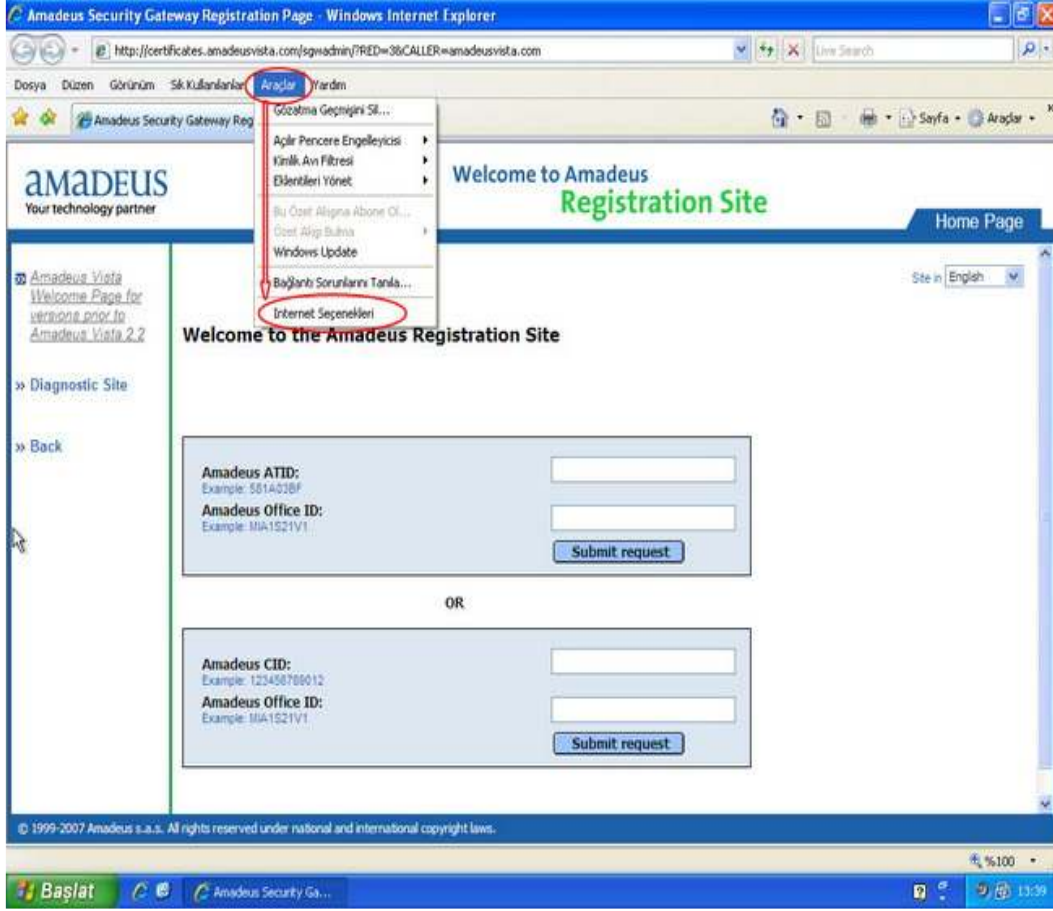
Start (Başlat) ==> All Programs (Tüm Programlar) ==> İnternet Explorer üzerinde mouse'un sağ tıklanıp **Run As Administrator (Yönetici olarak Çalıştır)** tıklanarak internet explorer açılmalıdır.



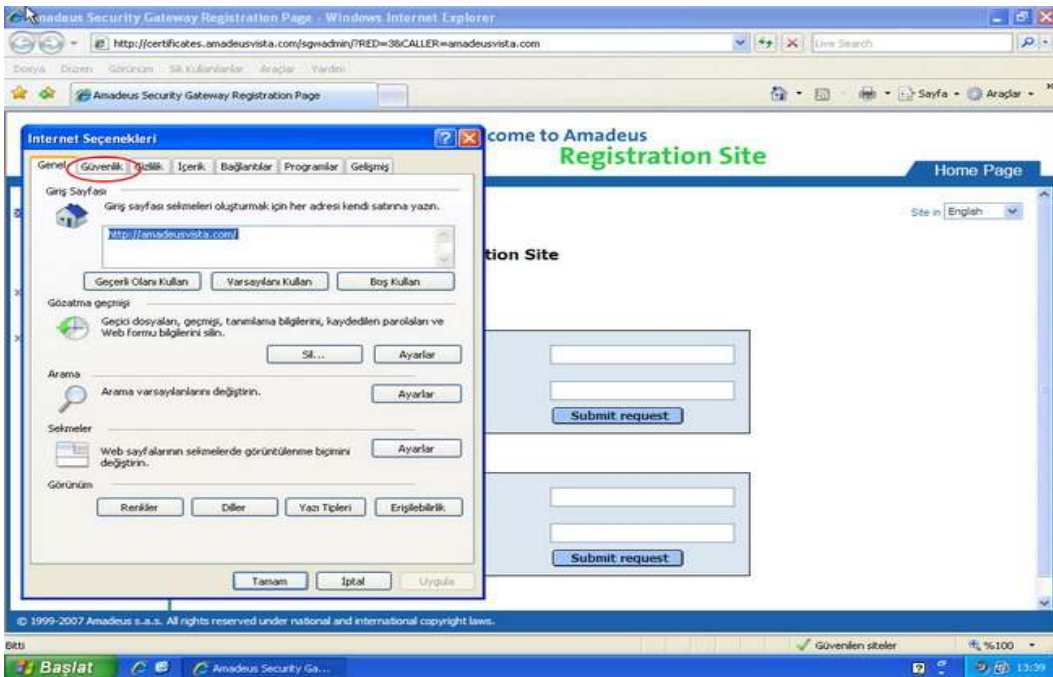
UYARI: İşletim sistemi **Windows XP** , **Windows Vista** veya **Windows7**, İnternet Explorer **6.0** , **7.0** veya **8.0** sürümü de olsa aşağıdaki adımlar eksiksiz uygulanmalı ayarlamalar istenilen şekle getirilmelidir.

ÖNEMLİ: Amadeus Selling Platform sitesi açılırken www.amadeusvista.com değil <http://amadeusvista.com> adresinden açılmalıdır.

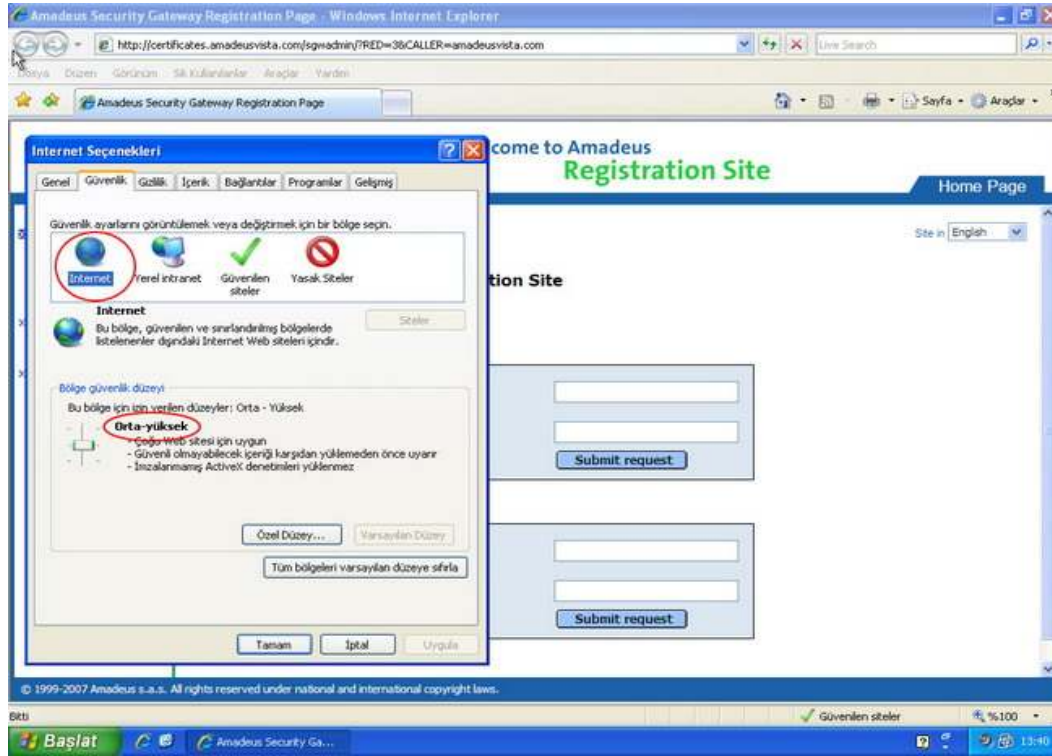
Yükleme için açılan Internet Explorer üzerinde aşağıdaki adımlar takip edilecektir.



Açılan Explorer üzerinde yukarıdaki şekildeki gibi **ARAÇLAR** → **İNTERNET SEÇENEKLERİ** tıklanacak ve bu işlemden sonra karşımıza aşağıdaki explorer görüntüsü gelecektir.

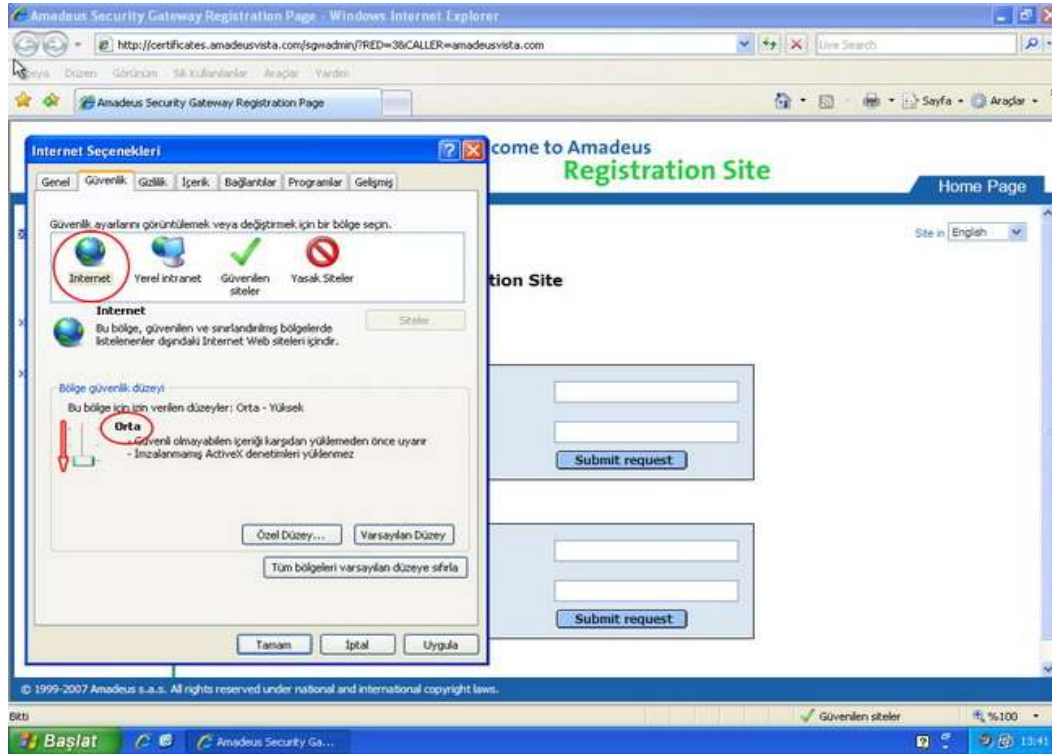


Yukarıdaki gelen görüntüde **GÜVENLİK** tıklanması durumunda karşınıza aşağıdaki görüntü çıkacaktır.



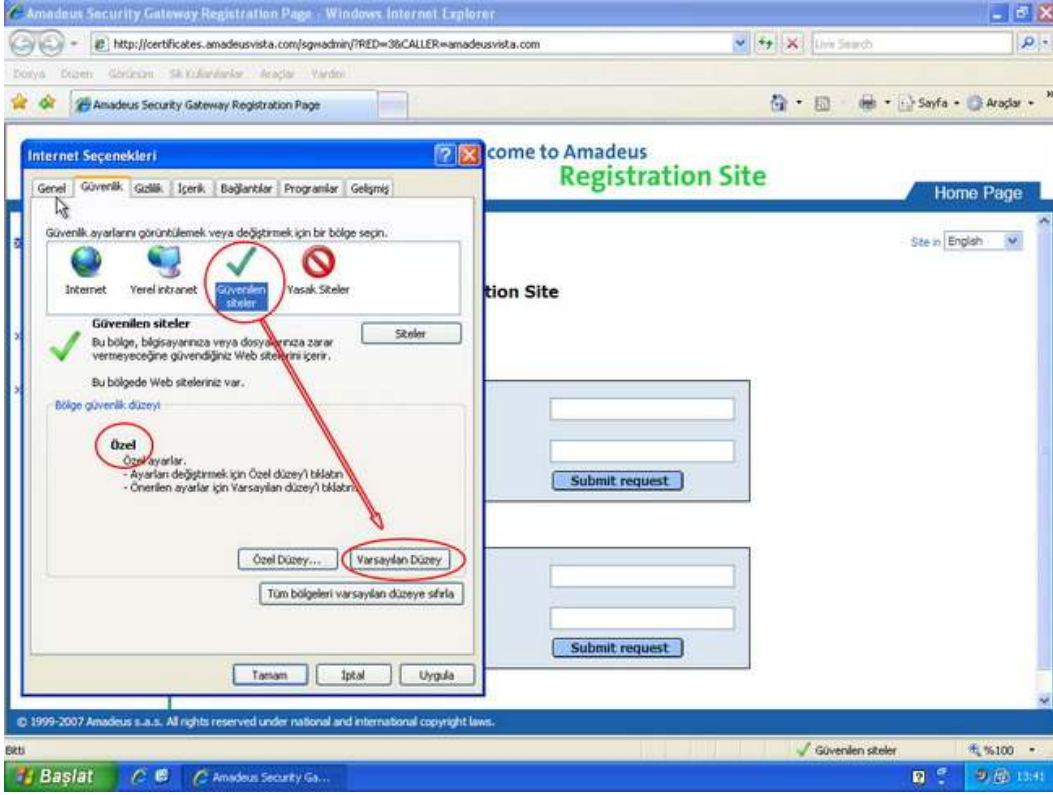
Şekildeki gibi, **İNTERNET** tıklanırsa Bölge Güvenlik Düzeyi **ORTA-YÜKSEK** olarak görünecektir. Ama bizim istemiş olduğumuz güvenlik düzeyi bu değildir.

İnternet güvenlik seviyesi **ORTA** olarak elle değiştirilmesi güvenlik seviyesinin düşürülmesi gerekmektedir.

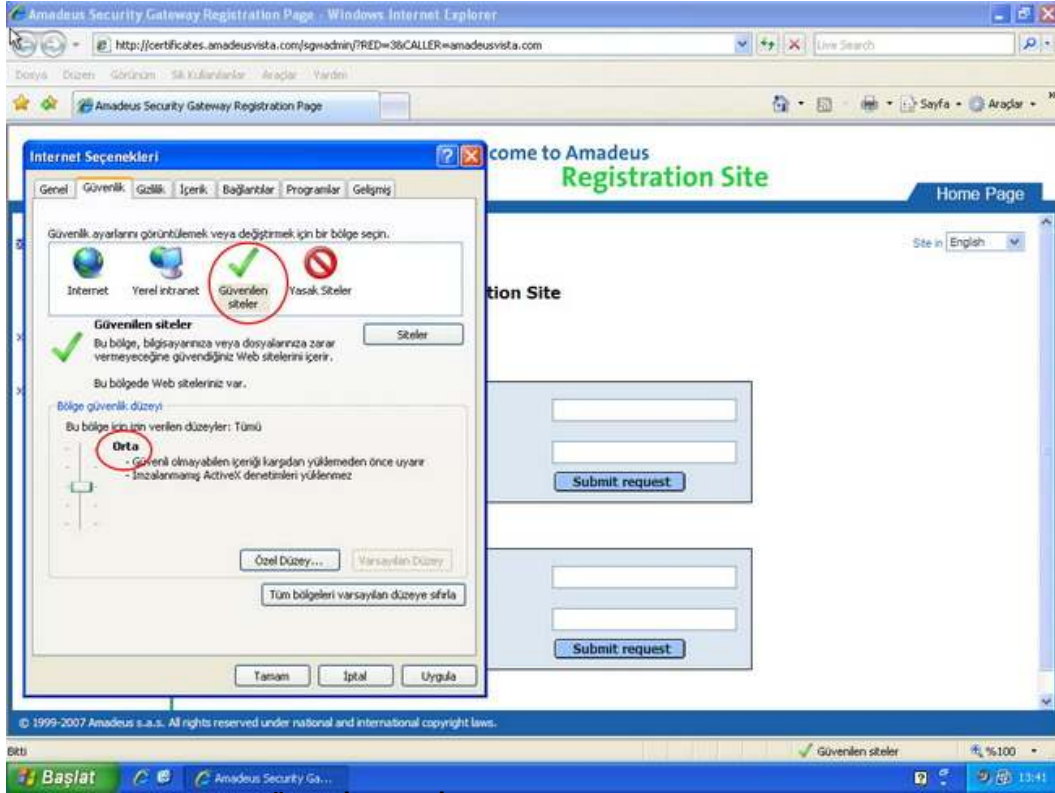


İnternet güvenlik seviyesinin ORTA olarak değiştirilmesiyle İnternet Güvenlik seviyesi ayarlaması tamamlanmış olacak ve bir sonraki adım olan **GÜVENİLEN SİTELER** kısmına geçilebilecektir.

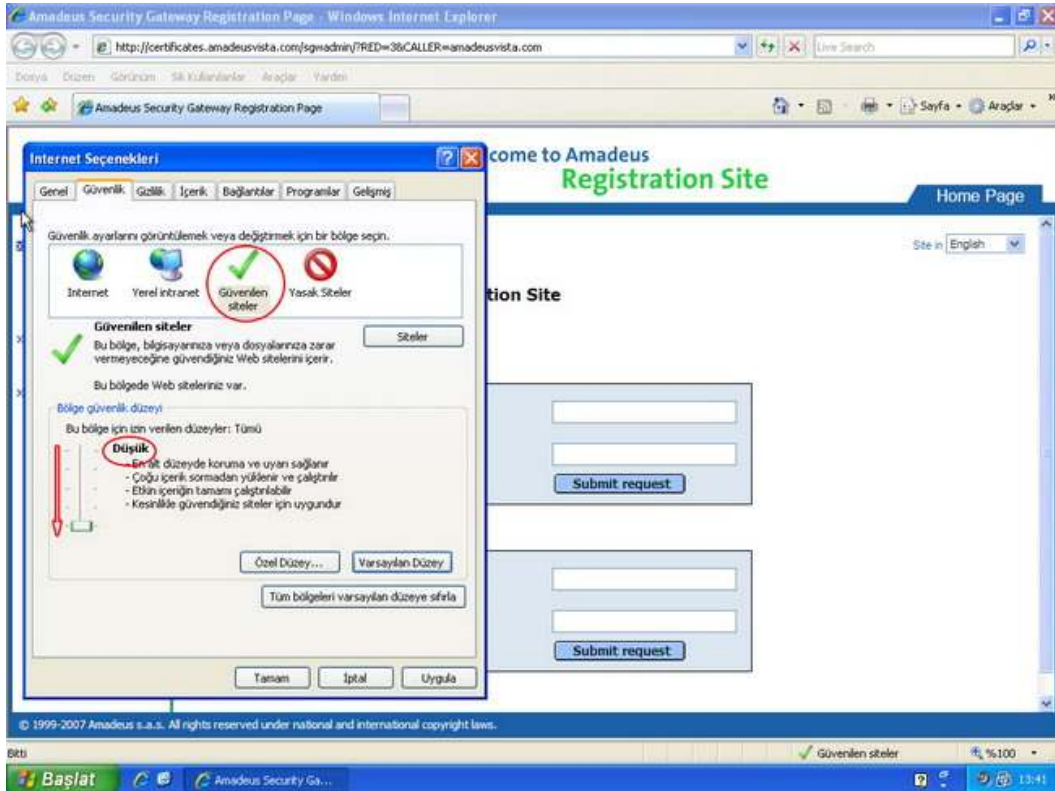
GÜVENİLEN SİTELER tıklandığında karşımıza aşağıdaki görüntü çıkacaktır.



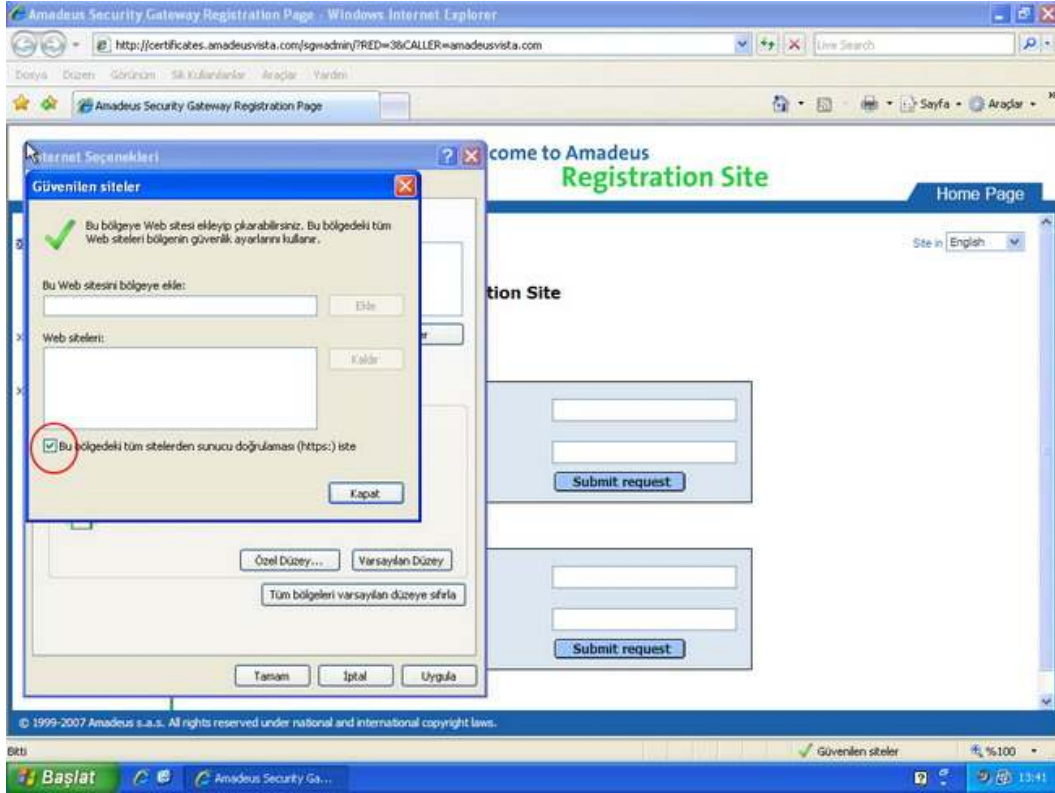
Bu aşamada **BÖLGE GÜVENLİK DÜZEYİ** kısmında güvenlik seviyesinin **ÖZEL** olduğu görülür. Güvenlik düzeyini düşürebilmek için Güvenilen Siteler tıklanmış durumda iken **VARSAYILAN DÜZEY** tıklanmalıdır. Bu işlemden sonra aşağıdaki görüntü oluşacaktır.



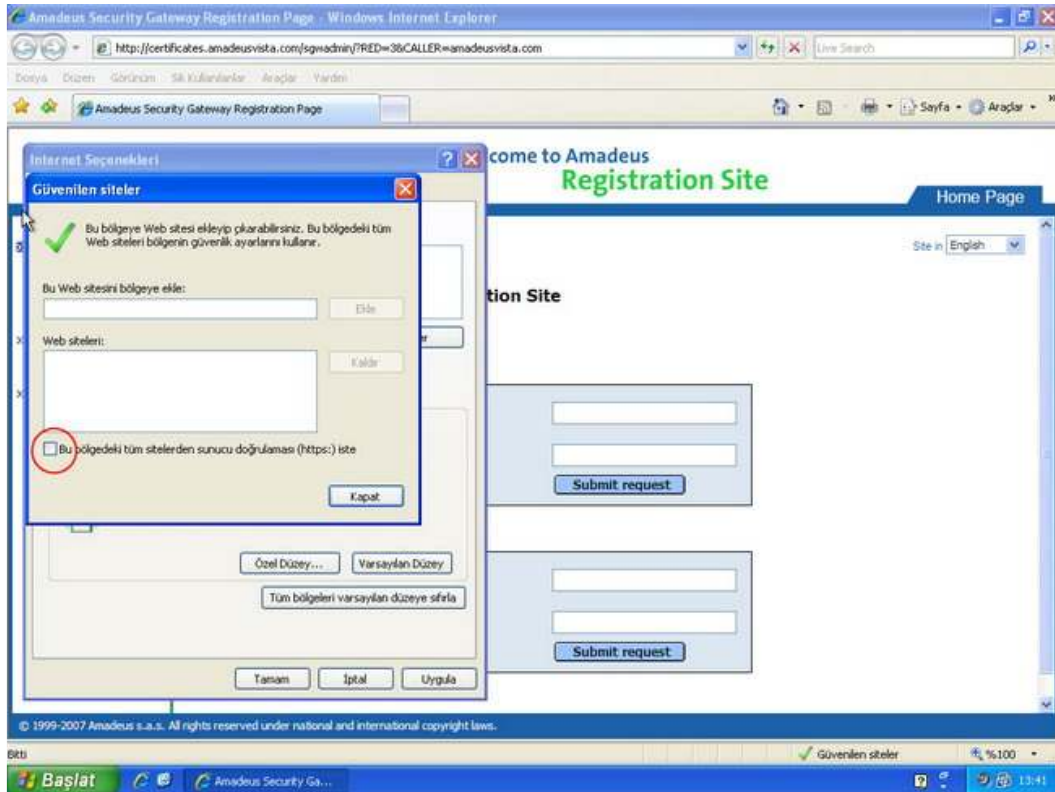
Yukarıdaki şekilde **GÜVENİLEN SİTELER** güvenlik seviyesi **ORTA** olarak görünür. Fakat bizim istemiş olduğumuz güvenlik seviyesi, güvenliğin **DÜŞÜK** konumda olmasıdır. Güvenilen Siteler güvenlik seviyesi elle aşağıya çekerek **DÜŞÜK** seviyeye indirilmelidir. Bu işlem sonrası **GÜVENİLEN SİTELER** güvenlik seviyesi ayarlaması tamamlanmış olur.



Güvenlik seviyesi ayarlaması bittikten sonra **GÜVENİLEN SİTELER** tıklanmışken **SİTELER** tıklanarak işleme devam edilmelidir.



Bu kısımda HTTPS doğrulaması istenen bölgede “**Bu bölgedeki tüm sitelerden sunucu doğrulaması (https) iste**” kısmındaki **Check** işareti kaldırılmalıdır.



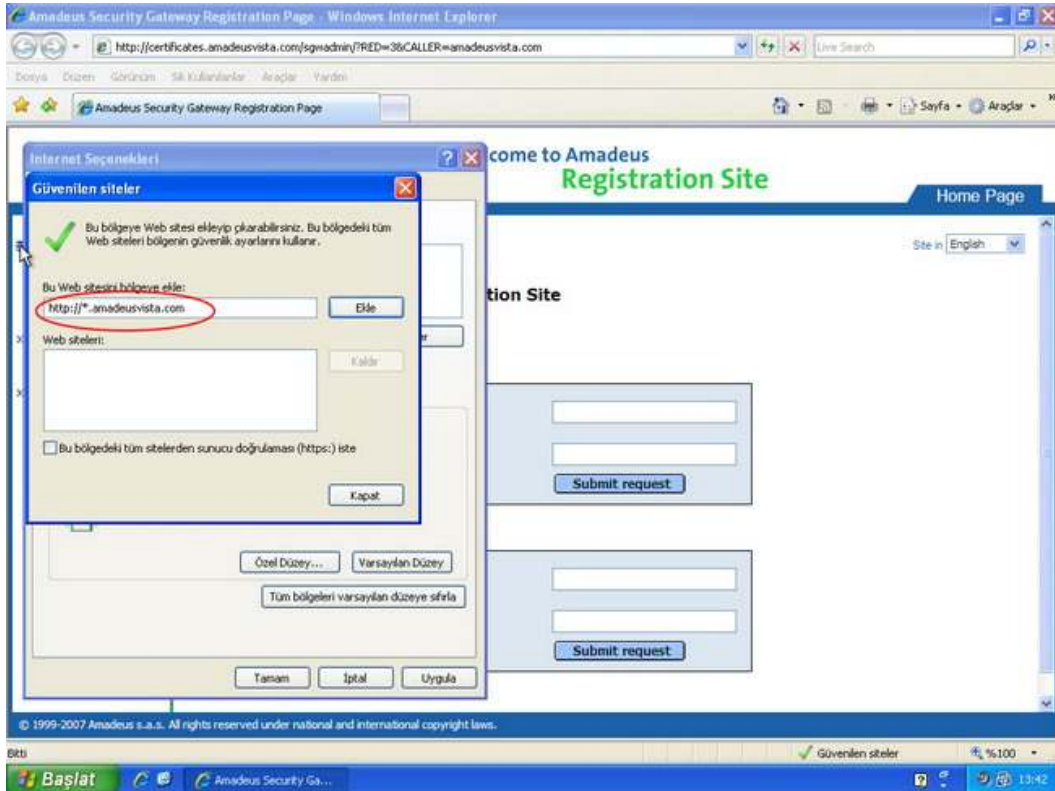
Bu işlemlerden sonra Amadeus Selling Platform yüklemesi için gerekli olan sitelerimizi yani http://*.amadeusvista.com ve http://*.amadeus.com.tr sitelerini eklemeye başlayabiliriz.

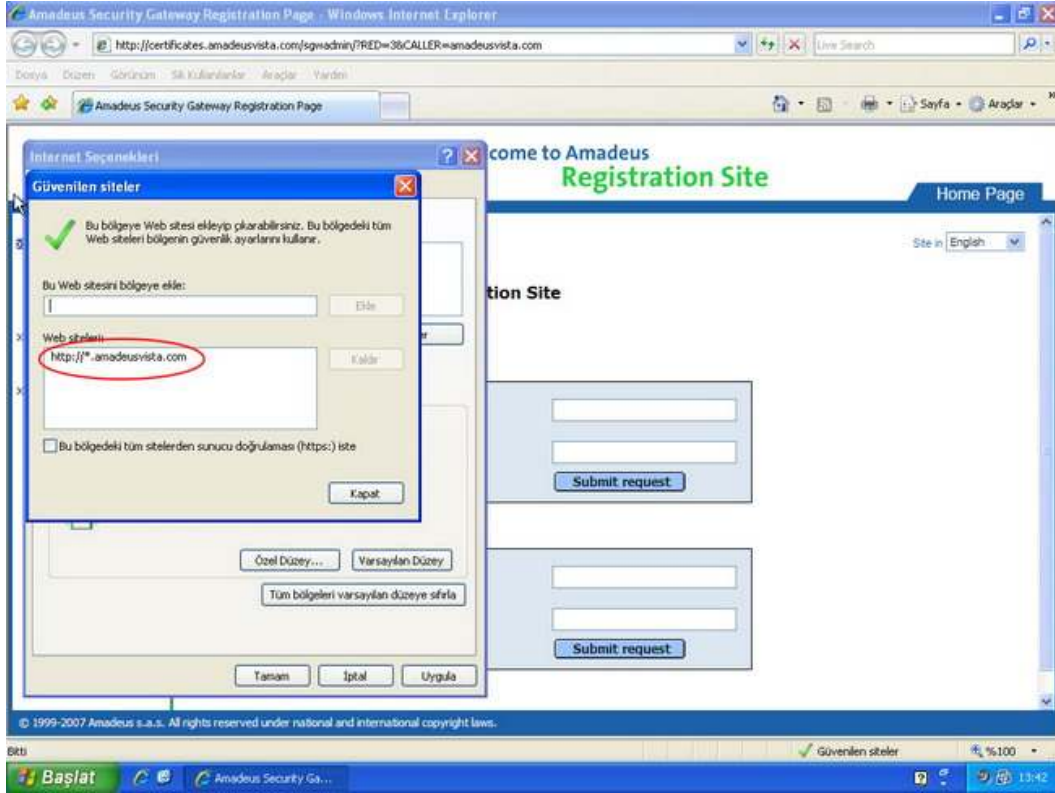
Amadeus Selling Platform sisteminin sorunsuz olarak yüklenebilmesi ve çalışması için **GÜVENİLEN SİTELER** kısmına http://*.amadeusvista.com ve http://*.amadeus.com.tr sitelerinin doğru bir şekilde eklenmiş olması gerekmektedir.

Şimdi adım adım **Amadeus Selling Platform** için gerekli olan sitelerimizi ekleyelim.

http://*.amadeusvista.com ve http://*.amadeus.com.tr'ın Güvenilen Sitelere Eklenmesi

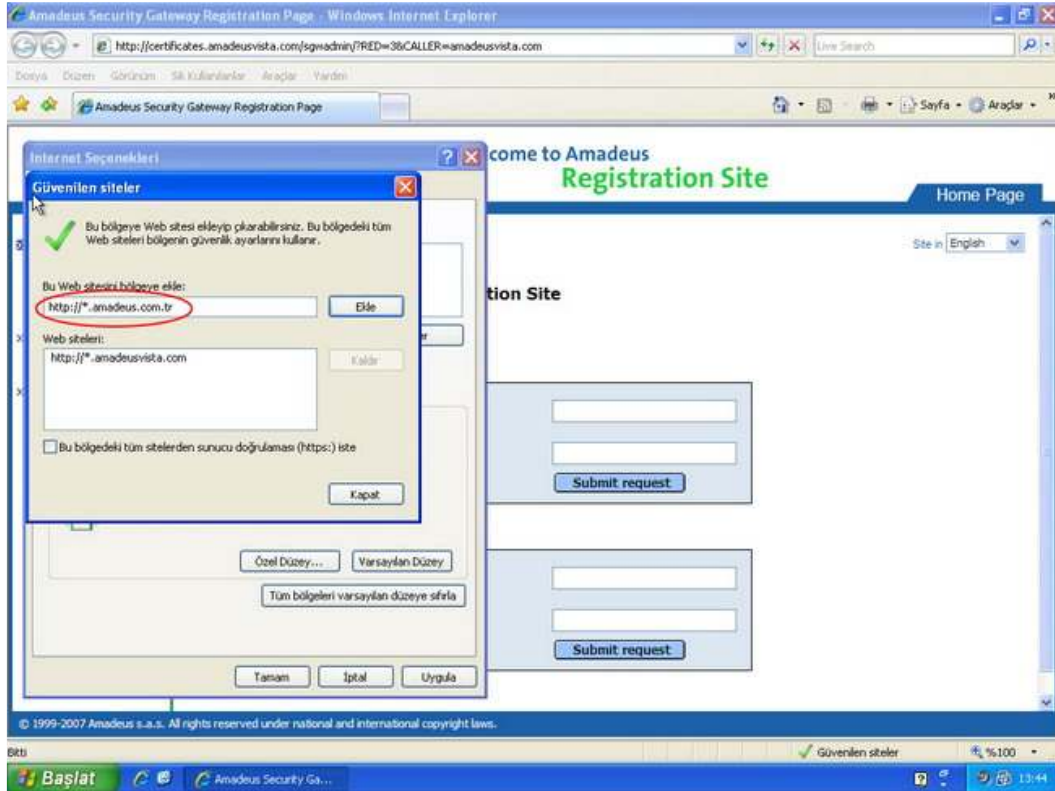
Aşağıda http://*.amadeusvista.com sitesinin eklenişini görmekteyiz siteyi eklemek için “**Bu Web sitesini bölgeye ekle**” yazan kısma http://*.amadeusvista.com yazılıp **EKLE** butonu tıklanmalıdır.



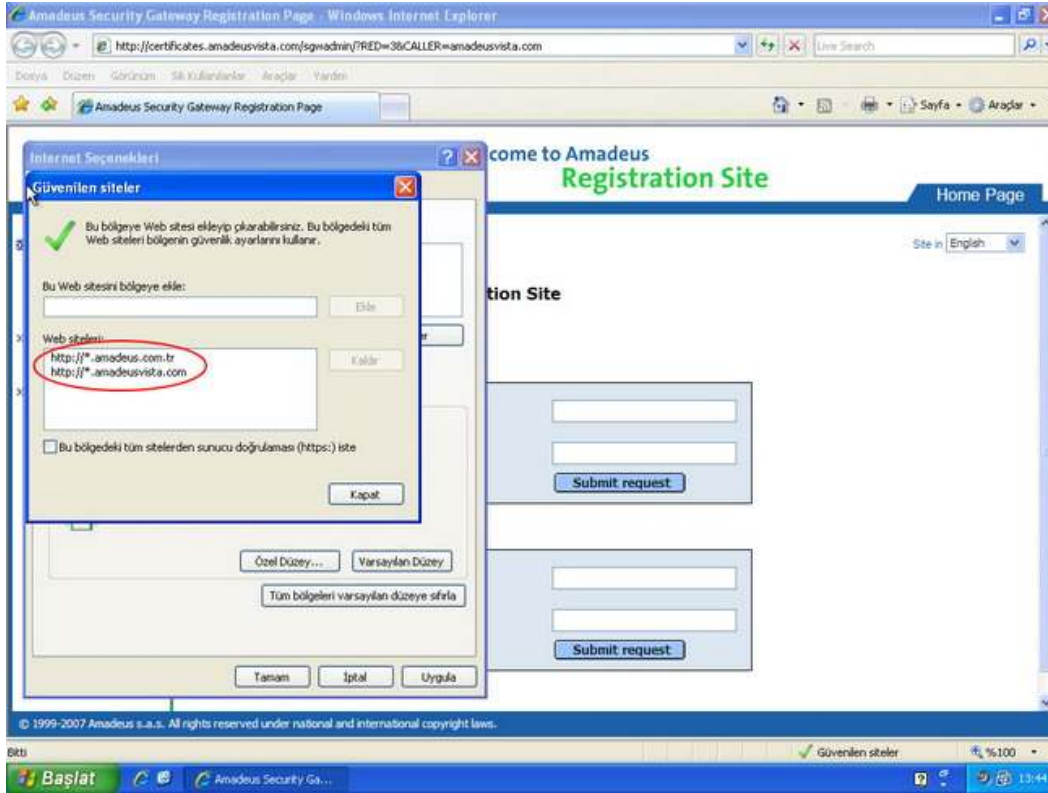


Yukarıda http://*.amadeusvista.com sitesini eklemiş olduk. Aynı şekilde http://*.amadeus.com.tr sitesinide eklemek gerekmektedir. Aşağıda http://*.amadeus.com.tr sitenin ekleniş aşamasını görmekteyiz.

Siteyi eklemek için “**Bu Web sitesini bölgeye ekle**” yazan kısma http://*.amadeus.com.tr yazılıp **EKLE** butonu tıklanmalıdır.



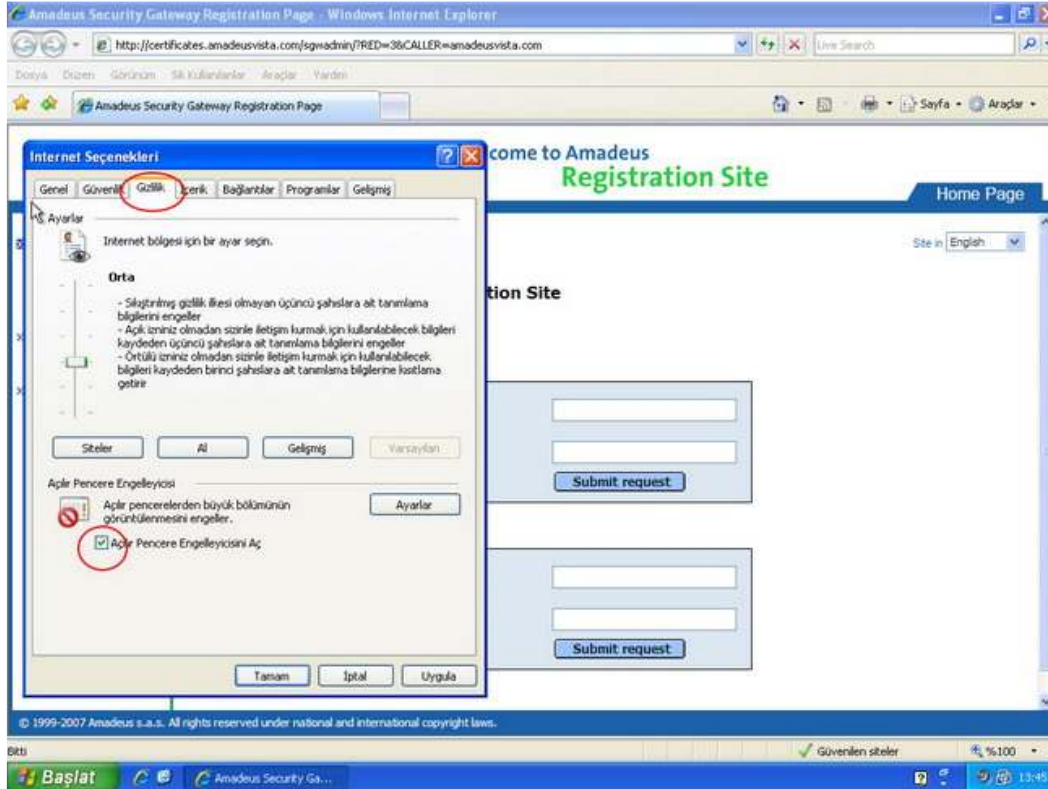
Site ekleme aşamasında eklemiş olduğumuz sitelerin **WEB SİTESİ** bölgesinde eklendiğini görebilirsiniz.



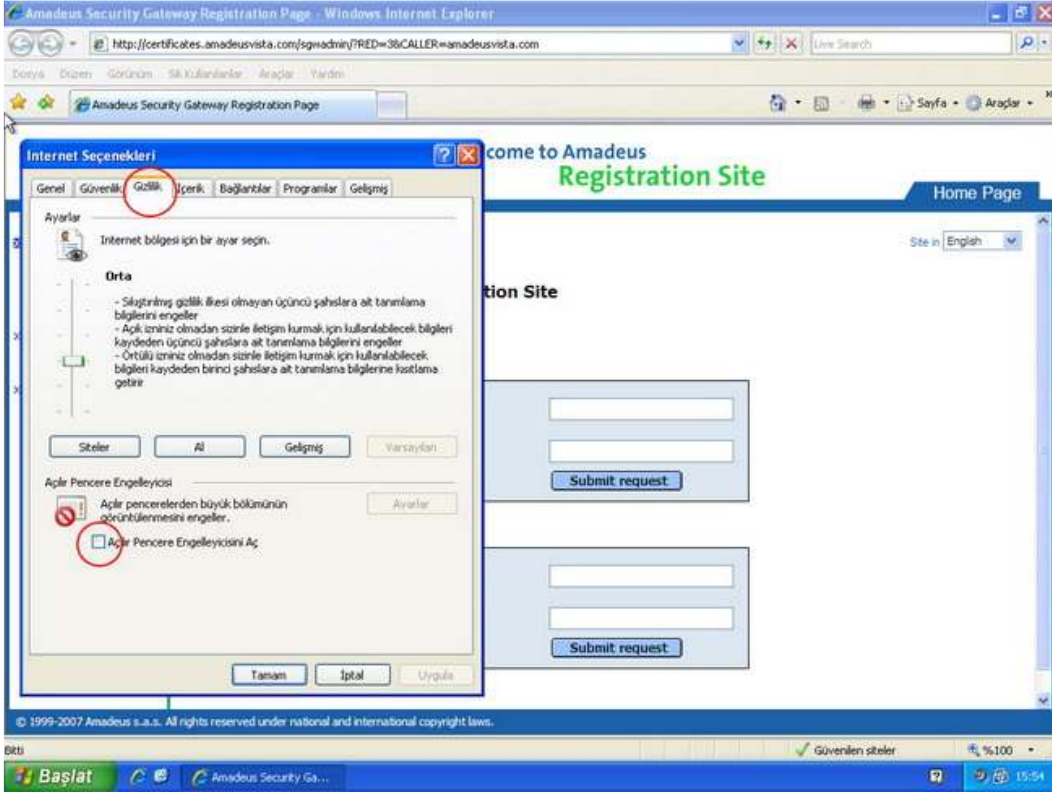
İlgili sitelerimizi ekledikten sonra **KAPAT** dediğimizde sitelerimizi eklemiş oluruz.

Site ekleme işlemlerimiz bittikten sonra **KAPAT** dediğimizde karşımıza gelen **İnternet Seçenekleri** penceresinden **GİZLİLİK** kısmını seçerek işleme devam edilmelidir.

Bu işlemten sonra yükleme işleminin sistem tarafından **engellenmemesi** için aşağıdaki aşamalarla engellemeyi kaldırmamız gerekmektedir.



Bu işlem için **GİZLİLİK** tıklanmalı ve **“Açılır Pencere Engelleyicisini Aç”** kısmındaki **CHECK** işareti kaldırılmalıdır.

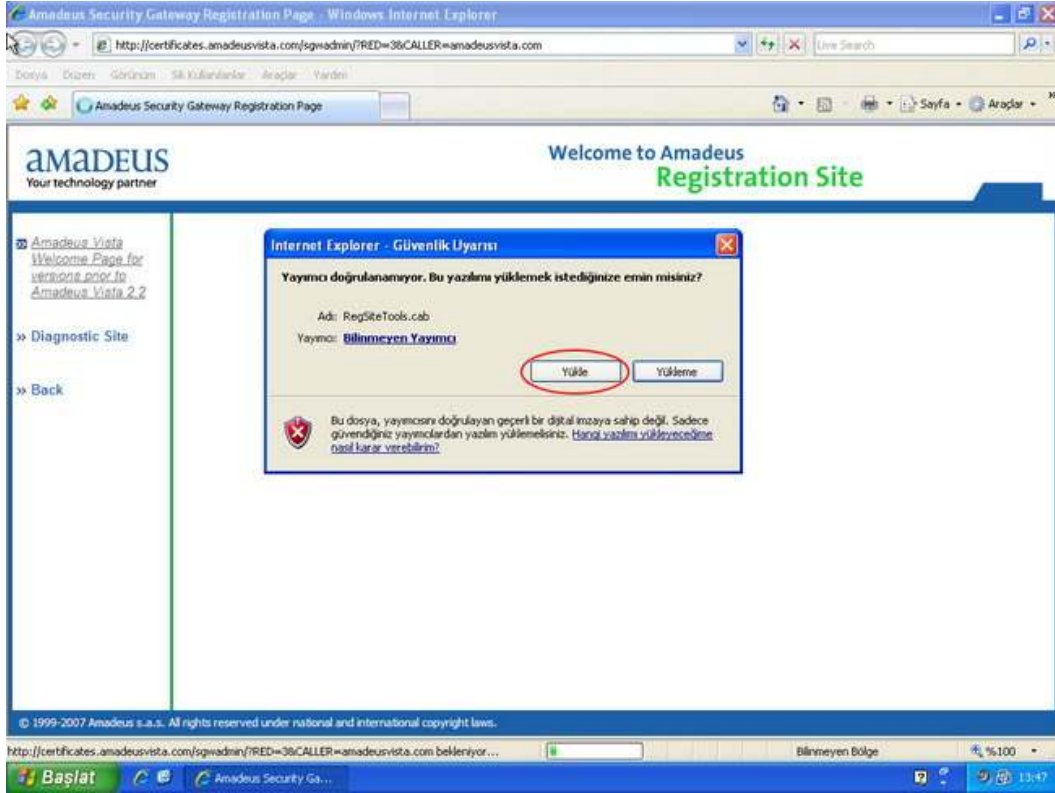


Bu işlem sonrası **UYGULA** tıklanıp **TAMAM** denerek ayarlamalar bitirilmiş olacaktır.

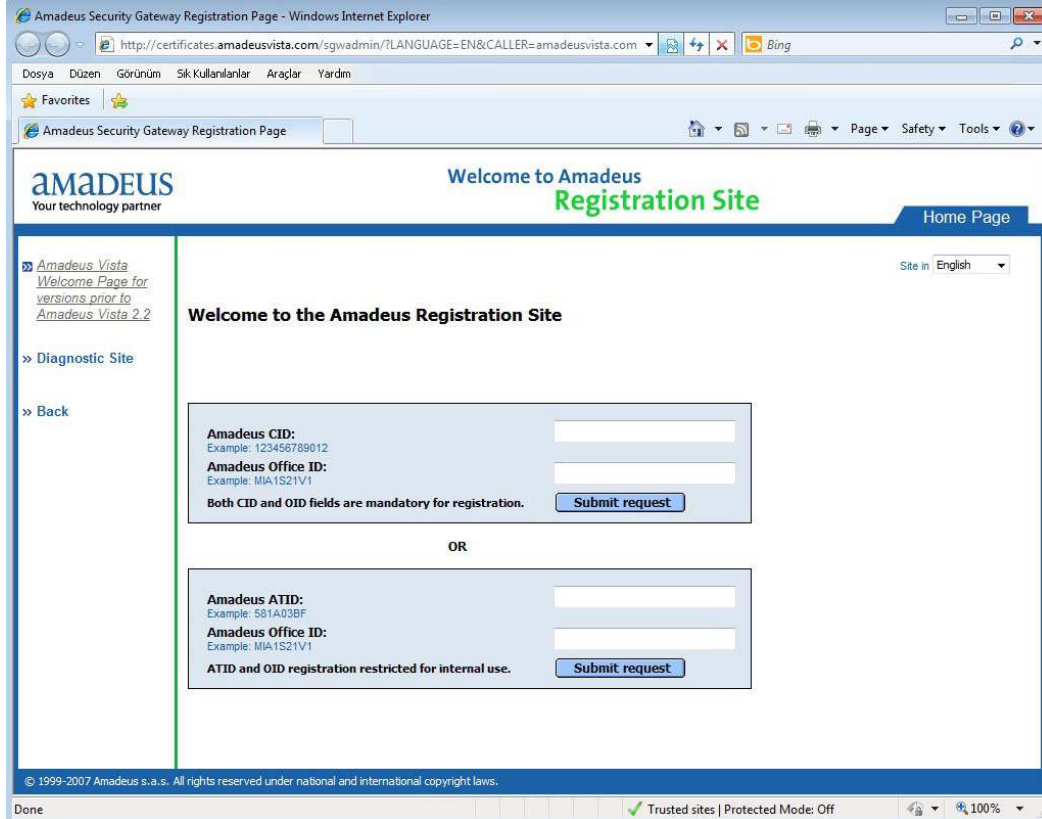
Explorer üzerinde gerekli ayarlamalar yapıldıktan sonra artık yükleme işlemi başlatılabiliriz.

Internet Explorer üzerinde <http://amadeusvista.com> adresini yazarak yükleme işlemi başlatıyoruz. Siteyi açmak istediğimizde **“Bilinmeyen Yayımcı”** uyarısıyla yüklememiz istenileni dosyanın **YÜKLE** denilerek yüklenmesi gerekmektedir.

NOT: Açmak istediğimiz sitede **“www”** kullanmadığımızı dikkat ediniz.



Gelen uyarıya **YÜKLE** dedikten sonra karşımıza aşağıdaki yükleme ekranı gelecektir.



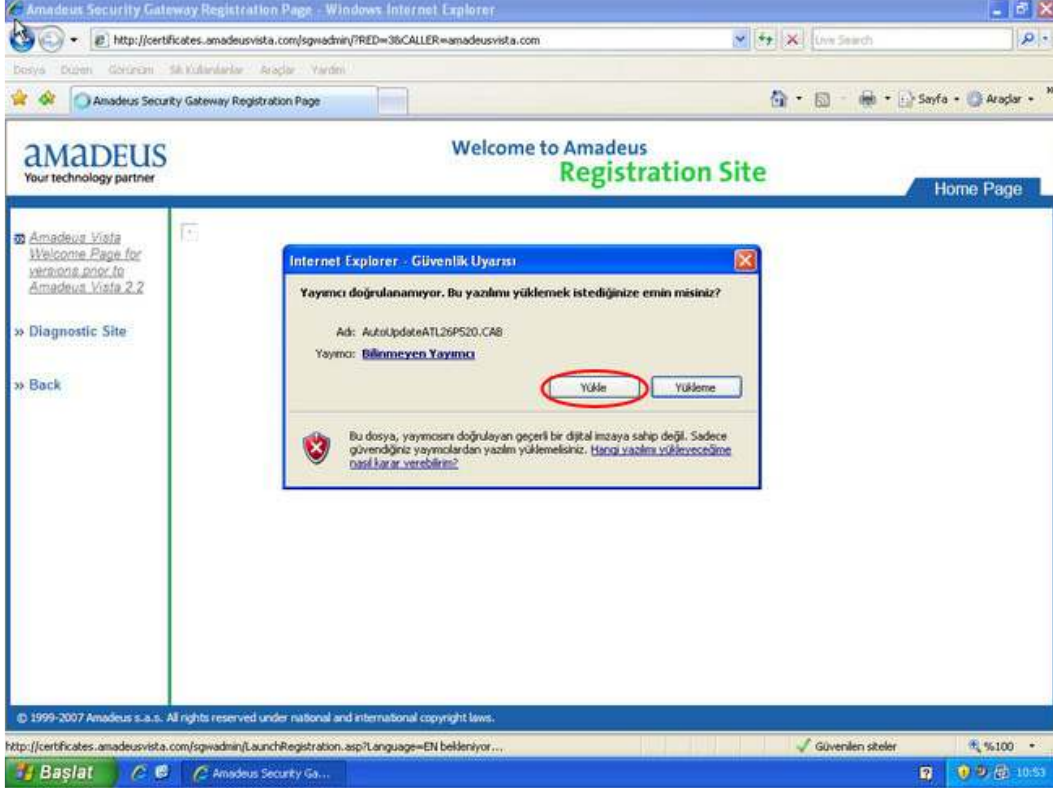
Karşımıza gelen yükleme ekranında **Amadeus CID** (Amadeus Certificate ID) numaralarını girerken dikkat etmeliyiz.

****Eğer elimizde 123456789012 şeklinde 12 Haneli rakamdan oluşan CID (Certificate ID) numarası var ve bu CID numarasıyla yükleme işlemi yapacaksak CID numarasıyla beraber **muhakkak** Amadeus Office ID de girilmelidir.**

****Amadeus CID yazan kısma elimizdeki 123456789012 şeklinde 12 Haneli rakamdan oluşan CID (Certificate ID) numarasını , Amadeus Office ID yazan kısma da Ofis ID numarası yazdıktan sonra "SUBMIT REQUEST" butonunu tıklamamız gerekmektedir.**

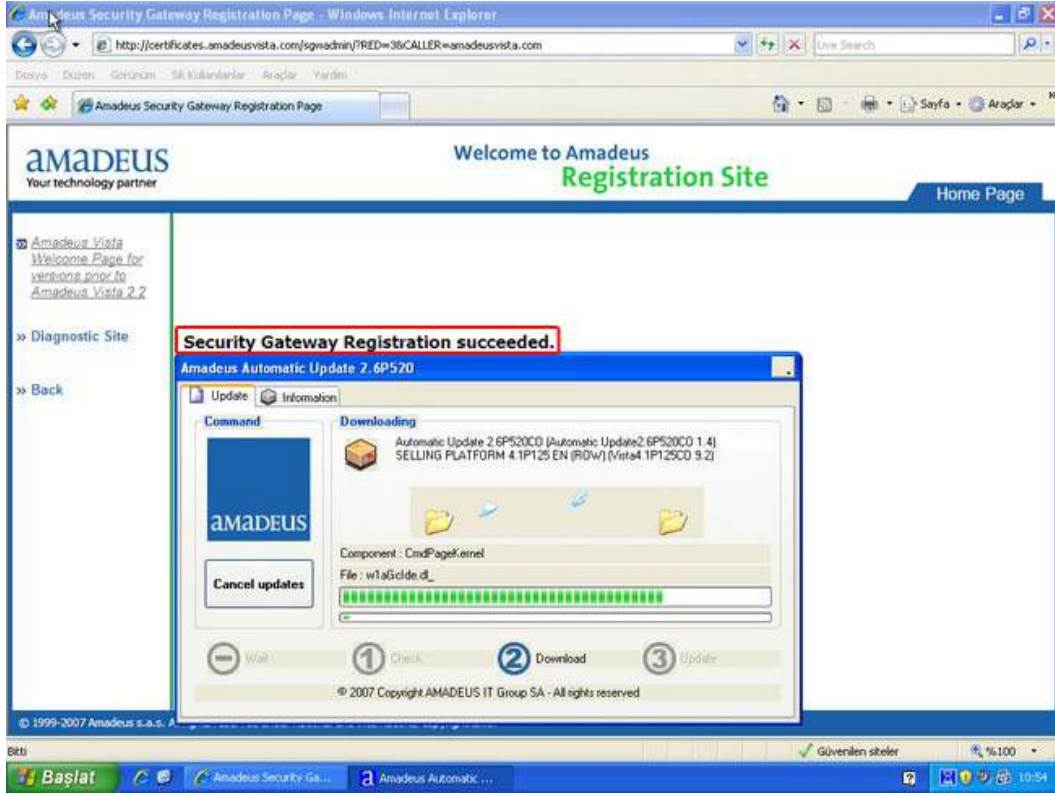
UYARI: Yükleme işlemlerinde Amadeus Office ID girmek zorunludur. Aksi takdirde yükleme işlemi başlamayacak ve işlem tamamlanmayacaktır.

ÖNEMLİ: ATID numarası değişken değildir. Bilgisayara yüklenmiş olan Amadeus Selling Platform için kullanılan ATID numarasını mutlaka bir yere not ediniz.



CID numarasıyla beraber Office ID girilerek **SUBMIT REQUEST** dediğimizde karşımıza çıkan yukarıdaki yükleme uyarısına **YÜKLE** denilmeli ve bir sonraki adım için biraz beklenmelidir.

Eğer girdiğimiz sertifika numarası sistem tarafından başarıyla alındı ise karşımıza "**Security Gateway Registration Succeeded**" uyarısı çıkacak ve sistem otomatik olarak yükleme yapmaya başlayacaktır.



Amadeus Selling Platform yükleme işlemi için yaklaşık **20 DAKİKA** beklememiz gerekir.

Amadeus Automatic Update otomatik olarak **1-Check 2-Download 3-Update** işlemlerini sırasıyla yapacak ve Amadeus Selling Platform için gerekli yükleme işlemi bitirdikten sonra **WAIT** konumuna gelecektir

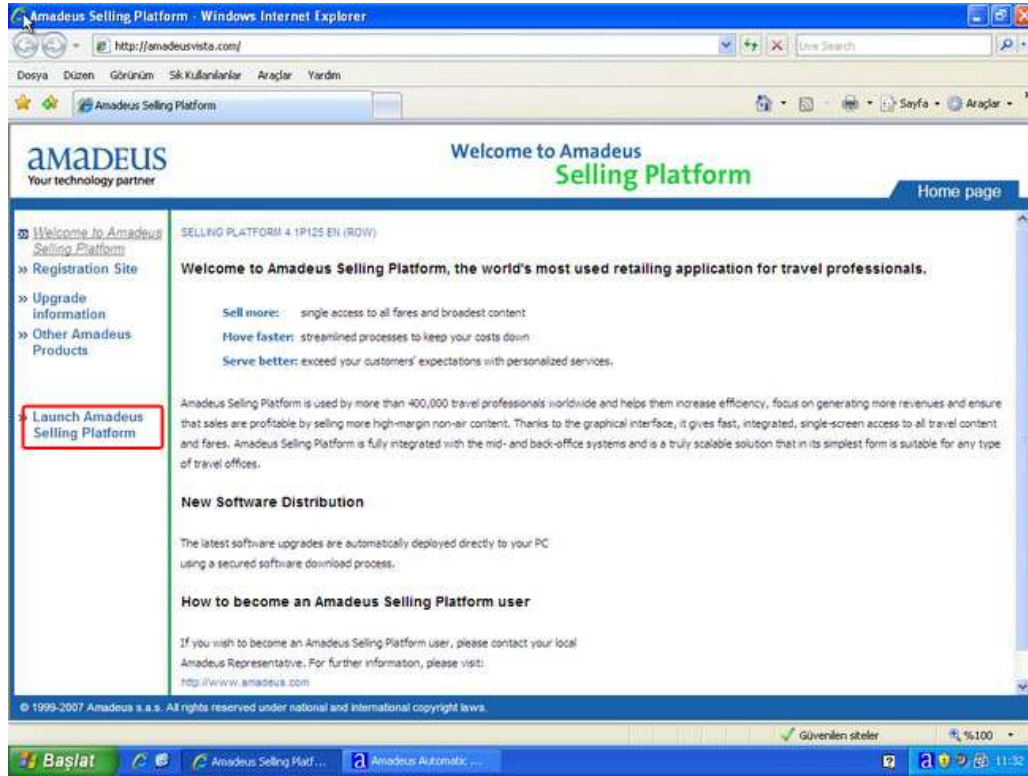
NOT: Amadeus Selling Platform yüklemesi zaman zarfında bilgisayarınızda diğer işlemlerinizi yapmanızda bir sakınca yoktur. Automatic Update penceresi kapatılmış olsa bile ilgili yüklemeler arka planda çalışmaktadır.

Yüklemeler tamamlandıktan sonra AMADEUS Selling Platform kullanım için hazırlanmış demektir.

Amadeus sistemini açabilmek için İnternet Explorer açıp Adres çubuğuna "**www**" kullanmadan <http://amadeusvista.com> yazmamız gerekmektedir.

Amadeus Selling Platform adresini açtığımızda karşımıza sistemi çalıştırabileceğimiz yeni ekran görüntüsü gelecektir.

Gelen ekranda "**Launch Amadeus Selling Platform**" tıklanarak sistemin açılması beklenecektir.



Sistem açıldığında karşımıza aşağıdaki gibi kullanıcı giriş paneli gelecektir.



Yukarıdaki Panelde **AGENT SIGN** girişleri ve **PASSWORD** girişi yapıldıktan sonra **SIGN IN** butonu tıklanarak ve gelecek olası yükleme uyarılarına **YÜKLE** denilerek Amadeus Selling Platform yükleme işlemi tamamlanmış olur.

Amadeus Sertifikası yüklendikten sonra, Müşteri Destek Departmanı'mız tarafından her bir kullanıcı için bir **imza tanıtılması** gerekmektedir. Ofisinizde kendinize ait bir kullanıcı imzası almak için, müşteri destek departmanımızı telefonla aramanızı rica ederiz.

Amadeus Müşteri Destek Departmanı: (212) 310 07 07

-----SON-----