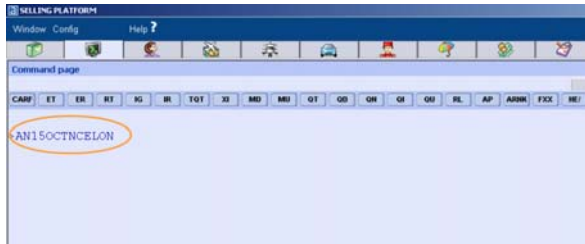


Formats de réservation (Phase 1)

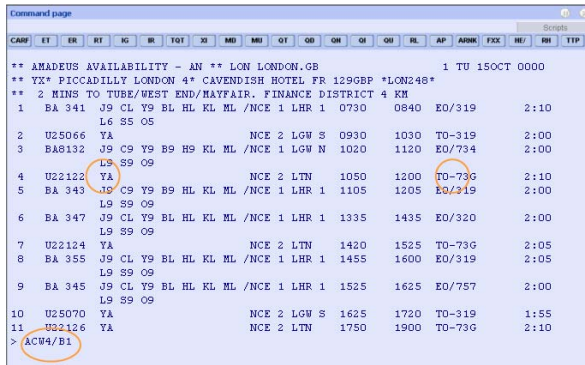
Amadeus disponibilité neutre

>AN15OCTLONNCE est le format standard de disponibilité



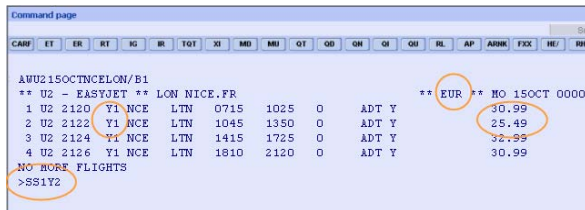
Affichage disponibilité compagnie et tarif

>ACW3/B1 A partir de l'affichage neutre, l'agent demande l'affichage de la disponibilité compagnie.



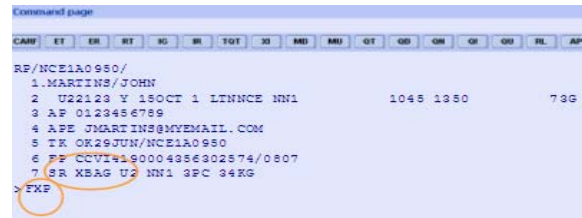
Vente

>SS1Y1 est le format standard de vente



Eléments du PNR

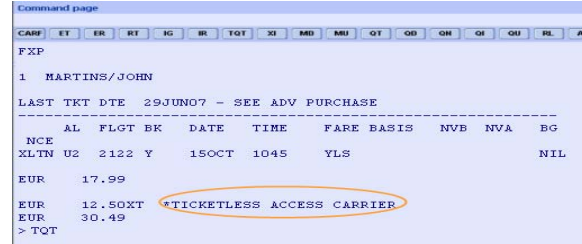
- >NM1MARTINS/JOHN = nom du passager (nom identique que celui présent sur le document d'identité)
- >AP 0123456789 = numéro de téléphone (optionnel)
- >APE-JMARTINS@MYAIL.COM = une seule adresse e-mail est envoyée à la compagnie
- >TKOK = TK
- >SR XBAG U2 NN1/P1 = service payant à insérer avant la tarification et la fin de transaction.
- >FPCCVI4190004356302574/0807*CV123 = Forme de paiement (CV correspond au code de sécurité)



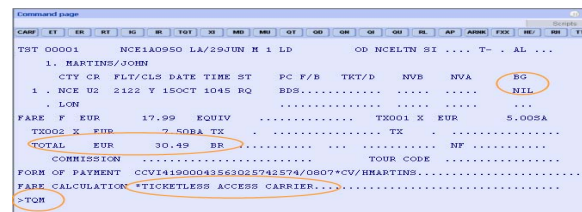
Le statut est en "NN" Tarification du PNR

TARIFICATION PNR

>FXP est le format standard de tarification

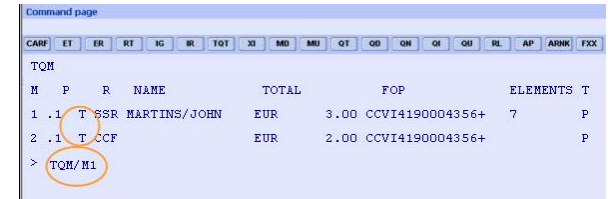


>TQT est le format standard pour afficher une tarification enregistrée (Transitional Stored Ticket)

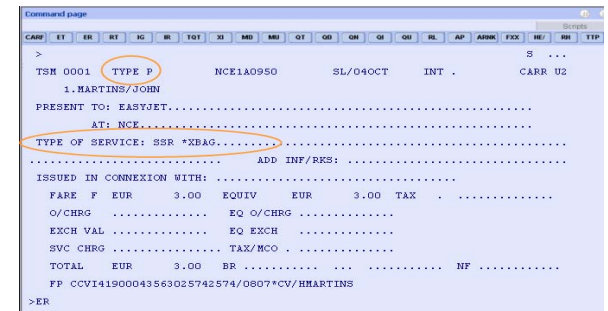


SSR et affichage des cartes de crédit

>TQM est le format standard d'affichage du masque TSM (Total Stored Miscellaneous). Chaque service payant est associé à un masque TSM. (frais de carte de crédit, bagage en soute...)



>TQM/M1 est le format standard pour accéder au TSM



Fin de transaction

>ER est le format standard de fin de transaction, le statut du PNR doit passer à « HK ». Il n'y a pas d'émission.



Une rubrique SK indiquant l'état de la réservation remonte dans le dossier, le montant du billet et les frais associés sont perçus sur la carte de crédit.

Amadeus Ticketless Access

Amadeus Ticketless Access offre la possibilité de réserver des compagnies Low Cost. La disponibilité est accessible à partir de l'affichage neutre "AN". Un second affichage permet de visualiser jusqu'au dernier siège disponible ainsi que le tarif associé. Les réservations sont transmises dans les outils de mid et back office grâce à l'utilisation d'Amadeus Interface Record.

Booking flow

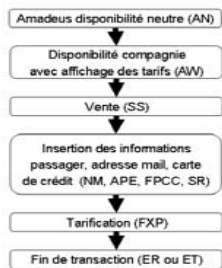
La réservation avec Amadeus Ticketless Access est proche du processus de réservation des compagnies régulières, des rubriques complémentaires sont obligatoires :

- > L'adresse email et la forme de paiement deviennent obligatoires avant la fin de transaction.
- > Le paiement est effectué après la fin de la transaction. Il n'y a pas d'émission (TTP).

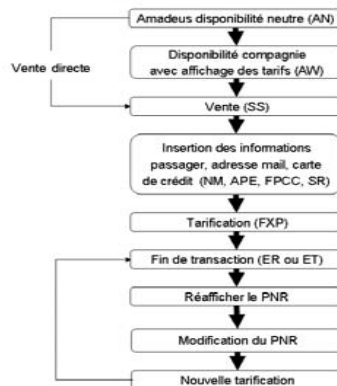
Amadeus Ticketless Access sera livré en 2 phases :

NOTE : Pendant la phase 1, vous n'aurez pas la possibilité de modifier la réservation, vous devrez contacter directement EasyJet.

Processus de réservation – phase 1



Processus de réservation – phase 2



Formats de réservation

Entrée	Description
AN15OCTPARNCE	Disponibilité neutre <i>Nouvel indicateur d'accès(-) pour les compagnies ticketless</i>
ACW3/B1	3 est le numéro de ligne, /B le nombre de passager <i>Nouvelle entrée qui permet de visualiser la disponibilité et les tarifs. Le nombre de passagers doit être indiqué</i>
SS1Y1	Format de vente <i>Format standard</i>
NM1MARTINS/JOHN	Nom du passager <i>Le nom doit être le même que celui présent sur le document d'identité</i>
APE-JMARTINS@MYEMAIL.COM	Adresse email <i>Ce champ est obligatoire pour confirmer la réservation. 2 emails peuvent être insérés dans le PNR mais un seul sera envoyée à la compagnie</i>
AP 0123456789	Téléphone <i>Optionnel</i>
TKOK	TK <i>Ce champ est obligatoire pour confirmer l'état de la vente</i>
FPCCVI4190004356302574/0807*CV123	Forme de paiement <i>Il est nécessaire d'insérer les détails du paiement avant la tarification, ainsi les frais de carte de crédit seront automatiquement calculés. Il n'est pas possible de clôturer le dossier sans les détails du paiement. Les formats seront disponibles dans la page d'information GGAIUR2</i>
SR XBAG U2 NN1/P1	Format pour les SSR payantes. Le format est standard. <i>La liste des SSR (Special Service Request) acceptés par la compagnie est disponible dans les pages GGAIUR2</i>
FXP	Tarifcation <i>Le format de tarification standard retrouve les tarifs de la compagnie. Il prendra en compte les services payants et les frais de carte de crédit. La devise utilisée est celle relative au point d'embarquement du 1er segment</i>
TQT	Affichage de la TST <i>Permet d'afficher les informations du tarif</i>
TQT/T1	Affichage de la TST 1 <i>(Transitional Stored Ticket)</i>
TQM	Affichage du masque TSM <i>Affichage du masque TSM sur lequel sont enregistrés les SSR et les frais de cartes de crédit.</i>
TQM/M1	Affichage du masque TSM 1 <i>Affichage du masque TSM numéro 1 (Total Stored Miscellaneous)</i>
ER	Fin de transaction et réaffichage du PNR <i>Fermeture du PNR</i>

Quick Card



Réservation sur Amadeus Ticketless Access

Décembre 2007