

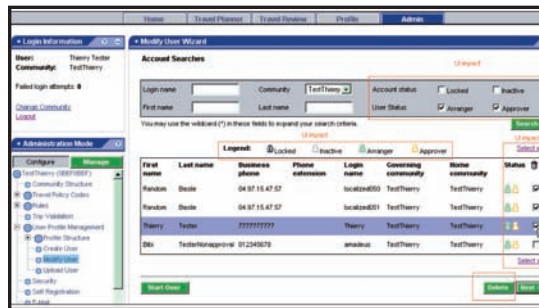
Nueva versión de Amadeus e-Travel Management

La versión 10.0 mejora los niveles de eficacia y simplifica los procesos de reserva

El 27 de noviembre la última versión de la solución de Amadeus para la gestión de viajes de empresa, Amadeus e-Travel Management v10.0, vio la luz. Nuevas y flexibles opciones de búsqueda de tarifas diseñadas para que las empresas puedan conciliar fácilmente sus necesidades de gestión de viajes locales e internacionales vienen a mejorar las funcionalidades de administración de esta herramienta.

La nueva versión permite visualizar varias tarifas para un mismo itinerario, tanto si el usuario realiza la búsqueda en función del horario como de la tarifa. Muestra tarifas de ida y vuelta y sólo de ida, facilitando así la selección de la opción de vuelo que mejor se adapte a las necesidades del usuario. Esta característica también otorga al administrador más capacidad de control, al permitirle pre-determinar los distintos tipos de tarifa que se mostrarán a los viajeros.

Con el fin de ayudar a las empresas a incrementar el ahorro de costes en sus programas de viajes, esta solución permite, por primera vez, que los usuarios vean las tarifas con el descuento por volumen que ha ne-



MÁS EFICAZ Y DINÁMICA

El e-Concierge ofrece información sobre visados, mapas y ocio.

gociado la empresa, lo que ayudará a dirigir a los empleados hacia aquellas reservas de vuelos que puedan originar reembolsos potenciales para la compañía a finales de año.

Simplificar el proceso de reserva

Mejorar los niveles de eficacia y los procesos –una de las principales ventajas de un programa global de gestión de viajes según las propias empresas– ha sido el objetivo de las mejoras de esta solución de Amadeus. Las funciones de administración mejoradas de la versión 10.0 ayudarán a los gestores de viajes a simplificar el proceso de reserva. Entre ellas, destacan una pantalla perfeccionada que permite al *travel manager* ver el estatus de un viajero rápida y fácilmente; un conjunto de opciones de gestión de perfiles simplificadas que flexibiliza aún más la asignación de viajeros a un tramitador o supervisor; y una forma segura de ofrecer asistencia a través de la opción Help-

desk, con la que el personal de asistencia puede ver la información en un formato de sólo lectura.

Esta última versión de la herramienta de autorreserva de Amadeus también ofrece el servicio e-Concierge, que da información sobre visados, restaurantes y meteorología, así como mapas y otros datos que a menudo se consultan antes de realizar un viaje. De este modo facilita la gestión al usuario y le ayuda a ahorrar tiempo, al no tener que visitar otros portales externos. Gracias a este servicio, el viajero recibe contenidos dinámicos y personalizados de una forma más cómoda y fácil.

M^aÁngeles Arévalo, directora de desarrollo de productos de SAVIA Amadeus, señaló: “Es esencial que la tecnología ayude a mejorar la eficiencia del proceso de reserva. No todas las empresas quieren que los desplazamientos de sus empleados estén determinados únicamente por el precio. Es de vital importancia ofrecer a los gestores de viajes la flexibilidad necesaria para que personalicen lo que sus viajeros ven en su escritorio y para establecer límites claros de acuerdo con sus políticas de gestión de viajes. Las novedades que hemos introducido se traducen en una mejor funcionalidad del producto, pero también han conseguido que sea más sencillo y fácil de usar que nunca, tanto para administradores como para usuarios”.

Las nuevas funcionalidades más impactantes

- ❖ Creador de comandos condicionado a las necesidades de creación de PNR
- ❖ Tarifas múltiples para un solo itinerario-tarifas de ida y vuelta combinadas con tarifas 'one way'
- ❖ Norma estándar definida por número de vuelo
- ❖ Ubicaciones predefinidas: específicas de la corporación
- ❖ Mejoras en la administración de perfiles
- ❖ Personalización del módulo de Administrador-pymes
- ❖ e-Concierge: Contenido mas dinámico y personalizado