

**ÍNDICE:****4 Información de vuelos**

- 4•1 Despliegue de disponibilidad
- 4•2 Ventana de información de vuelos
- 4•3 Desde el resumen del PNR

**5 Otros segmentos**

- 5•1 Realizar una reserva directa (HK).
- 5•2 Introducir segmentos pasivos (PK).
- 5•3 Introducir segmentos fantasma (GK).
- 5•4 Introducir segmentos de llegada desconocida o surface (ARNK).
- 5•5 Introducir segmentos de información (SI).
- 6•6 Introducir segmentos abiertos (SO).

## Bienvenido a Amadeus Vista

En este capítulo veremos detalladamente cómo formalizar la reserva de un vuelo a través de Amadeus Vista. Gracias a esta nueva plataforma de venta de servicios turísticos, el tiempo necesario para finalizar una reserva queda reducido significativamente, de forma que el trabajo diario de nuestros clientes, las agencias de viaje, se optimice lo máximo posible alcanzando una mayor eficacia y productividad. Esto se ve reflejado en el manejo de dicha herramienta, ya que puede ser utilizada tanto por expertos en el sistema Amadeus como por los menos expertos.

Imagina poder acceder a la información de más de 750 compañías aéreas y reservar en casi 500 líneas aéreas y que además sea tan sencillo e intuitivo como seguir simples pasos.

¿Se imagina poder acceder a la información real de las compañías, reservar de forma automática y confirmar en el acto el estado de su reserva?

**Amadeus Vista. ¿Cuánto tiempo tardarías en vender el mundo?**

\* Para conocer en detalle Amadeus Vista la revista SAVIA publicará un coleccionable durante los próximos números que también podrá consultar en [www.savia.es](http://www.savia.es)

## 4. INFORMACIÓN DE VUELOS

La información de vuelos muestra la información referente al tipo de avión, terminales de salida o llegadas. Para poder ver estos datos podemos acceder de varias formas:

- 4.1 DESDE EL DESPLIEGUE DE DISPONIBILIDAD.
- 4.2 DESDE LA VENTANA DE INFORMACIÓN DE VUELOS.
- 4.3 DESDE EL RESUMEN DEL PNR.

**OPINA SOBRE  
AMADEUS VISTA**

Envía tus comentarios a  
[infovista@savia.es](mailto:infovista@savia.es).

## 4.1 DESDE EL DESPLIEGUE DE DISPONIBILIDAD



Para ver la información de un vuelo desde el despliegue de disponibilidad realice los siguientes pasos:

1. Seleccionar la pestaña de Disponibilidad.
2. Hacer clic sobre el número de vuelo.

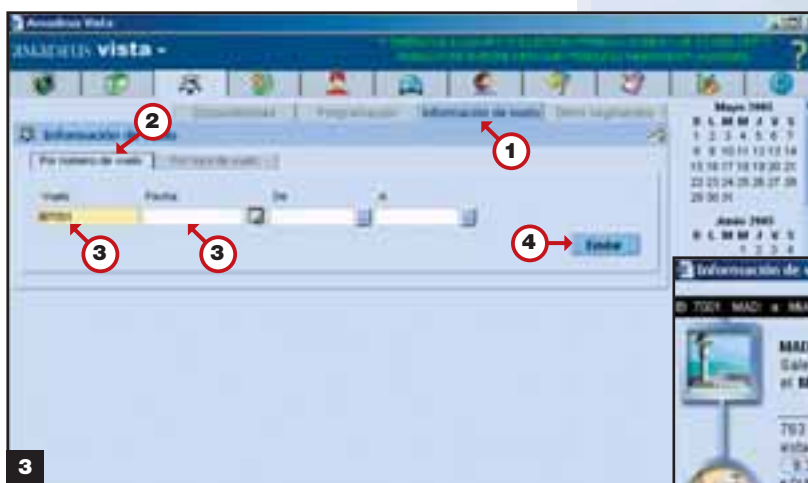
Ver proceso en Pantalla 1

La respuesta del sistema es:

Ver Pantalla 2



## 4.2 DESDE LA VENTANA DE INFORMACIÓN DE VUELOS



Para ver la información de un vuelo usando la ventana de información de vuelo deben seguirse los siguientes pasos:

1. Haga clic en la ventana de Información de vuelo.
2. Haga clic en el comando Por número de vuelo.
3. Rellene los datos indispensables
4. Haga clic en el botón Enviar.

Ver el proceso en Pantalla 3 y Pantalla 4





## 4.3 DESDE EL RESUMEN DEL PNR

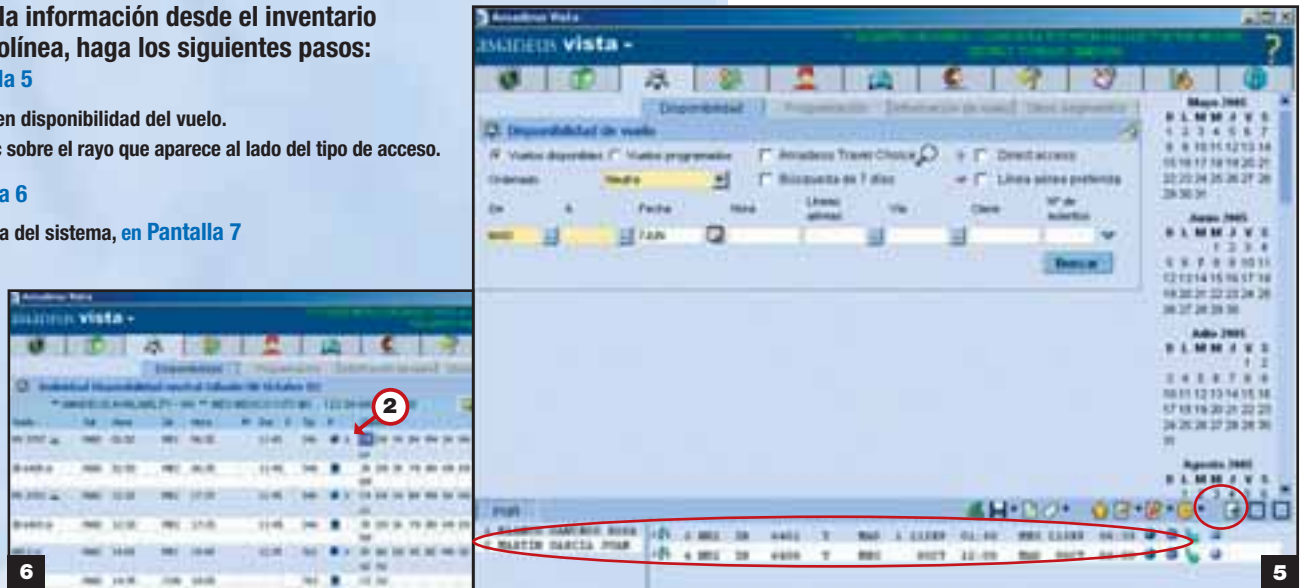
Para ver la información desde el inventario de la aerolínea, haga los siguientes pasos:

Ver Pantalla 5

1. Busque en disponibilidad del vuelo.
2. Haga clic sobre el rayo que aparece al lado del tipo de acceso.

Ver Pantalla 6

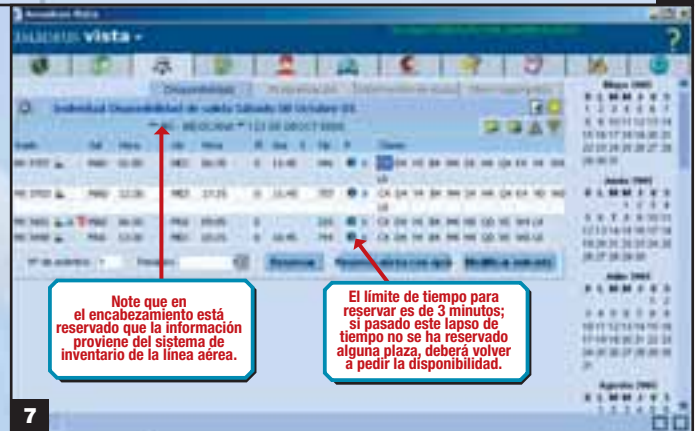
La respuesta del sistema, en Pantalla 7



## 5. OTROS SEGMENTOS

Existen varios tipos de segmentos diferentes a los reservados normalmente. Los más utilizados son:

- Segmentos Reserva directa (Pasivos de servicio) (HK).
- Segmentos Pasivos (PK).
- Segmentos fantasma (GK).
- Segmentos de llegada desconocida o 'surface' (ARNK).
- Segmentos de Información (SI).
- Segmentos abiertos (SO).

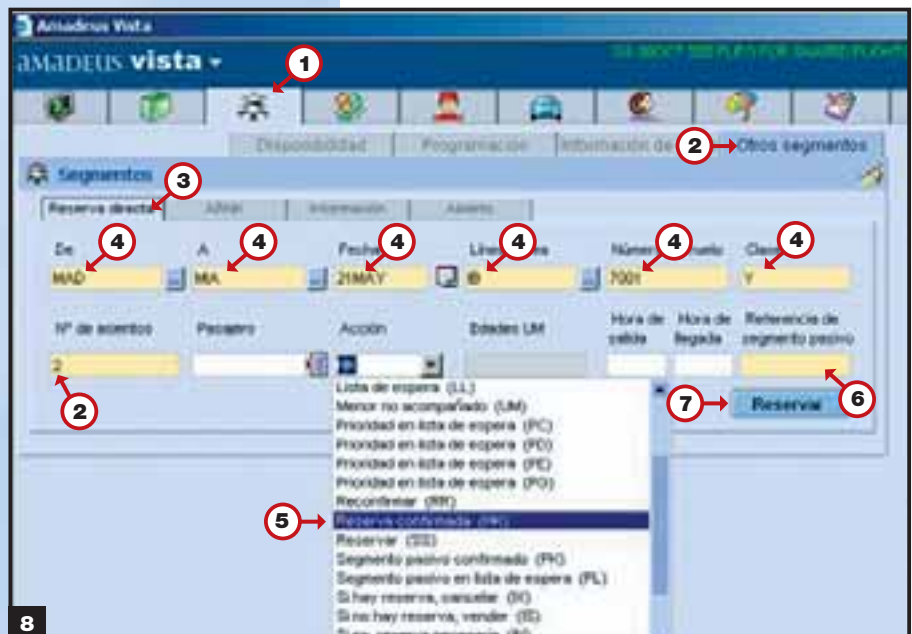


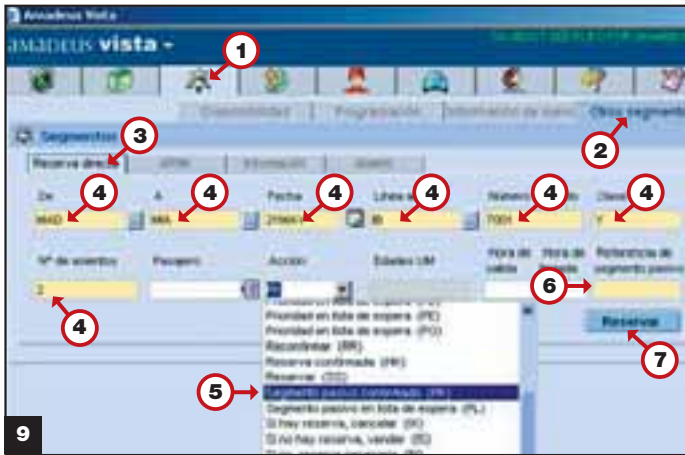
### 5.1 REALIZAR UNA RESERVA DIRECTA (HK)

Para introducir segmentos HK, siga los siguientes pasos:

1. Haga clic en el icono de Amadeus Aéreo.
2. Haga clic en la ventana Otros segmentos.
3. Haga clic en la ventana Reserva directa.
4. Rellene los datos indispensables.
5. Escoja la opción Reserva confirmada (HK).
6. Introduzca el código de reserva de la línea aérea.
7. Haga clic sobre el botón Reservar.

Ver proceso en Pantalla 8



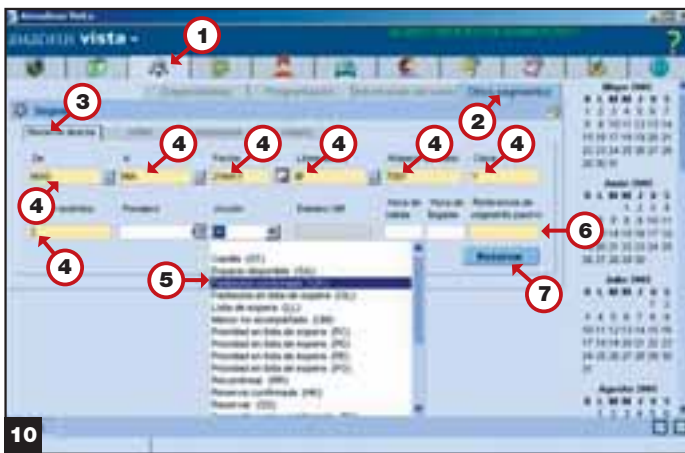


### 5.2 INTRODUCIR SEGMENTOS PASIVOS (PK)

Para introducir un segmento pasivo (PK):

1. Haga clic en el icono de Amadeus Aéreo.
2. Haga clic en la venta Otros segmentos.
3. Haga clic en la ventana Reserva directa.
4. Rellene los datos indispensables.
5. Escoja la opción Segmento pasivo confirmado (PK).
6. Añada el código de reserva de la línea aérea.
7. Haga clic sobre el botón Reservar.

Ver en Pantalla 9



### 5.3 INTRODUCIR SEGMENTOS FANTASMA (GK)

Para introducir un segmento fantasma (GK):

1. Haga clic en el icono de Amadeus Aéreo.
2. Haga clic en la venta Otros segmentos.
3. Haga clic en la ventana Reserva directa.
4. Rellene los datos indispensables
5. Escoja la opción Fantasma confirmado (GK)
6. Añada el código de reserva de la línea aérea
7. Haga clic sobre el botón Reservar.

Ver en Pantalla 10

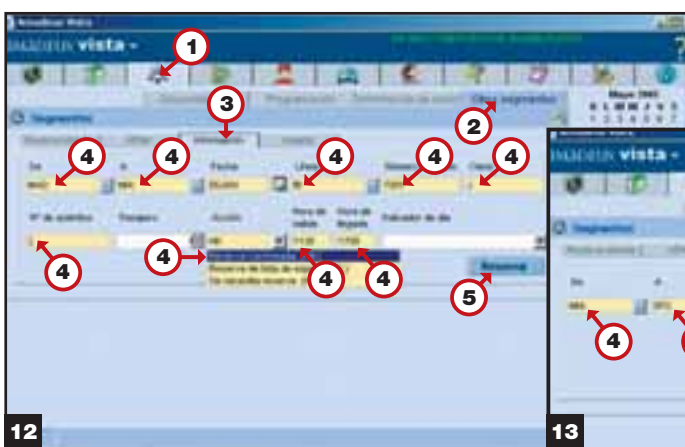


### 5.4 INTRODUCIR SEGMENTOS DE LLEGADA DESCONOCIDA O 'SURFACE' (ARNK)

Para introducir un segmento de llegada desconocida o surface (ARNK):

1. Haga clic en el icono de Amadeus Aéreo.
2. Haga clic en la venta Otros segmentos.
3. Haga clic en la ventana ARNK.
4. Añada la fecha.
5. Haga clic en el botón Reservar.

Ver en Pantalla 11



### 5.5 INTRODUCIR SEGMENTOS DE INFORMACIÓN (SI)

Para introducir un segmento de información (SI):

1. Haga clic en el icono de Amadeus Aéreo.
2. Haga clic en la venta Otros segmentos.
3. Haga clic en la ventana Información.
4. Rellene los datos indispensables.
5. Haga clic en el botón Reservar.

Ver en Pantalla 12



### 5.6 INTRODUCIR SEGMENTOS ABIERTOS (SO)

Para introducir un segmento abierto (SO):

1. Haga clic en el icono de Amadeus Aéreo.
2. Haga clic en la venta Otros segmentos.
3. Haga clic en la ventana Abierto.
4. Rellene los datos indispensables.
5. Haga clic en el botón Reservar.

Ver en Pantalla 13