



ÍNDICE:

1 Características de Amadeus Aéreo Pág. 1

2 Iconos utilizados en la disponibilidad aérea Pág. 3

3 Reserva de un vuelo
A • A través de disponibilidad
B • Por programación y horarios
Pág. 4

Bienvenido a Amadeus Vista*

El acceso a Amadeus más completo, seguro, rápido y efectivo que jamás podría haber imaginado, donde acceder a la información de más de 750 compañías aéreas y reservar en casi 500 líneas aéreas es tan sencillo e intuitivo como seguir los pasos que a lo largo de este capítulo le detallamos.

¿Se imagina poder acceder a la información real de las compañías, reservar de forma automática y confirmar en el acto el estado de su reserva? Ya no tiene que imaginarlo,

Amadeus Vista es una realidad.

* Para conocer en detalle Amadeus Vista la revista SAVIA publicará un coleccionable durante los próximos números que también podrá consultar en www.savia.es

1 CARACTERÍSTICAS DE AMADEUS AÉREO:

* DIFERENTES ACCESOS AL SISTEMA AMADEUS:

A la hora de reservar un vuelo, el Sistema Amadeus ofrece diferentes tipos de acceso para visualizar la disponibilidad o para acceder a los inventarios de las compañías aéreas, dependiendo del acuerdo que éstas tengan establecido con Amadeus.

* ACCESO DIRECTO A LA VENTA:

Al mismo tiempo que el agente de viajes realiza las transacciones, éstas son enviadas al sistema de inventario de la línea aérea consultada. De forma inmediata, el agente recibirá la confirmación del estado de la plaza y el PNR (Passenger Name Record) correspondiente.

* ACTUALIZACIONES:

Las compañías aéreas integradas dentro del Sistema Amadeus cargan y ponen al día sus horarios de vuelo y las disponibilidades, de forma que cuando un agente de viajes realiza una reserva de uno de sus vuelos la información esté completamente actualizada y las disponibilidades sean reales.

* MAPA DE ASIENTOS:

A través del Sistema de Reservas Amadeus los usuarios pueden ver el mapa de asientos de la línea aérea en tiempo real. La visualización aparece en el formato estándar de Amadeus, común a todas las líneas aéreas participantes.

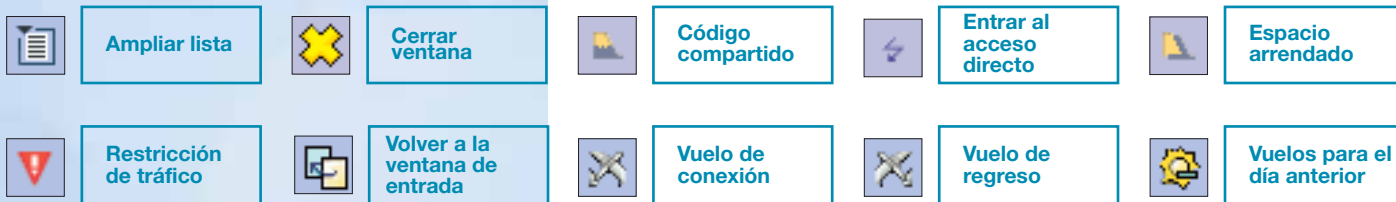
* PETICIÓN DE ASIENTO:

Permite al usuario solicitar un asiento genérico o específico y conseguir una confirmación inmediata antes de cerrar el PNR. Junto con el mapa de asientos, el usuario puede comprobar la ocupación de la cabina del avión y ver la disponibilidad antes de cerrar su petición.

* TARIFAS NEGOCIADAS:

En el Sistema Amadeus es posible reservar aquellos vuelos de compañías aéreas con las que el consolidador o la agencia de viajes tengan negociados unos determinados precios, de forma que los vuelos que le ofrezca el sistema serán los solicitados por su empresa y con las tarifas estipuladas.

2. ICONOS UTILIZADOS EN LA DISPONIBILIDAD



3. RESERVA DE UN VUELO

A la hora de reservar un vuelo podemos hacerlo a través de diferentes criterios de búsqueda:

- 1.1. Búsqueda por disponibilidad
- 1.2. Por programación y horarios.

3.1. BÚSQUEDA POR DISPONIBILIDAD

Para poder reservar un vuelo en función de la disponibilidad:

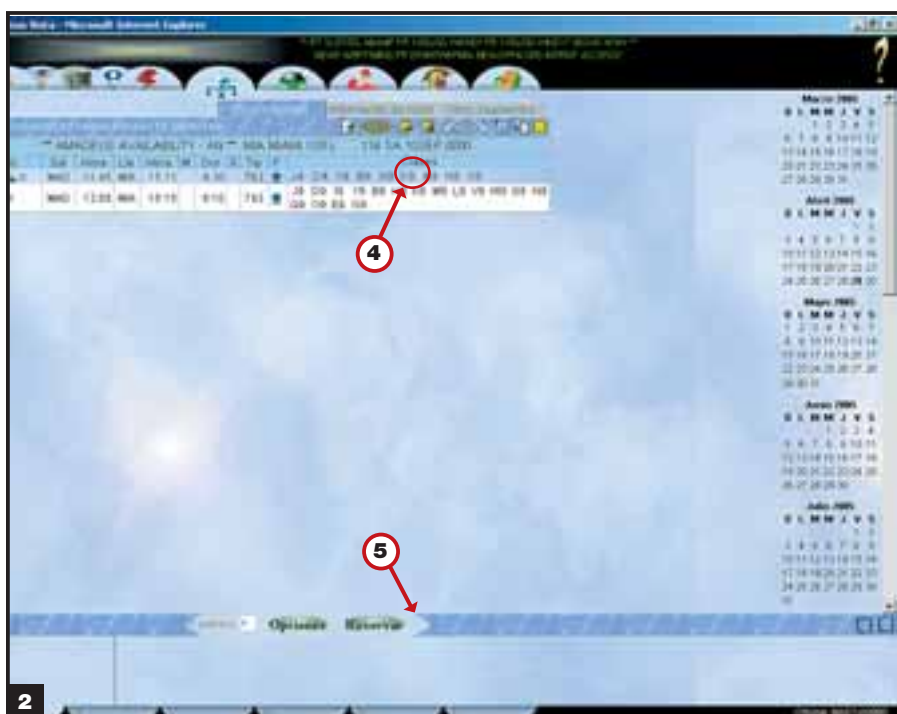
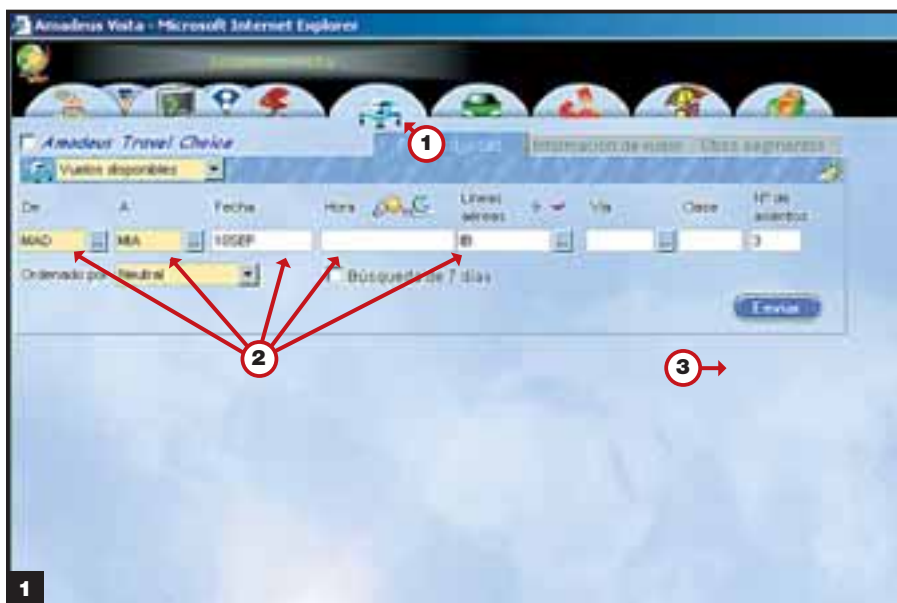
1. Haga clic en el icono del área Amadeus Aéreo.
2. Rellene los datos necesarios para una búsqueda aérea.
3. Haga clic en el botón Enviar.

VER en Pantalla 1.

4. Una vez en la disponibilidad aérea, haga clic sobre la clase y vuelo deseado para que quede seleccionado.
5. Finalmente, para reservar el vuelo, haga doble clic en la clase de la opción elegida o pinche en Reservar.

VER en Pantalla 2.

En la siguiente pantalla aparecerán los vuelos escogidos y, a su vez, dichos segmentos quedarán reflejados en el resumen del PNR.





AÉREA

	Indicador de E-TKT		Indicador nivel de acceso		Irregularidad		Página anterior		Página siguiente
	Vuelos para el día siguiente		Indicador de entrada al acceso directo		Indicador de interrupción de acceso directo				

A CONTINUACIÓN VERÁ DETALLADOS TODOS LOS CAMPOS QUE INTEGRAN EL PROCESO DE UNA RESERVA AÉREA EN AMADEUS VISTA:

VUELO:

Código de línea aérea y número de vuelo. Para solicitar información sobre vuelos, haga clic sobre el número de vuelo. Estos son los iconos que pueden aparecer en esta columna:

Acceso Amadeus	Reserva en Acceso Amadeus	Actualización en Acceso Amadeus
Acceso directo	Acceso Estandar	

SAL: Código del aeropuerto de salida. Situando el puntero del ratón sobre el código, el sistema le informará del terminal de salida.
HORA: Hora de salida. +1 indica que el vuelo llega un día después de la fecha de salida original.
LLE: Código del aeropuerto de llegada. Situando el puntero del ratón sobre el código, el sistema le informará del terminal de salida.
HORA: Hora de llegada. +1 indica que el vuelo llega un día después de la fecha de salida.
M: Porcentaje de puntualidad. 9 indica que el vuelo es puntual un 90-99% de las veces. 0 indica que no hay información disponible, N significa nuevo servicio, y U significa que el vuelo no se ha evaluado.
DUR: Duración del vuelo o vuelos, incluido el tiempo de traslado en conexiones.
S: Número de paradas efectuadas antes de llegar a la ciudad de llegada. Para ver más detalles, consulte la información sobre el vuelo haciendo clic en el número de vuelo correspondiente en la pantalla de disponibilidad.
TIP: Código de avión; por ejemplo, M11 es el

código de un jet McDonnell Douglas MD-11.
P: Nivel de acceso de la línea aérea, que determina la forma de envío de la solicitud de reserva a dicha línea aérea, y cómo se actualiza la disponibilidad. Los niveles de acceso son el tipo de conectividad que tiene una compañía aérea para enviar los datos de inventario y de programación desde el sistema de inventario de la línea aérea al sistema Amadeus. Cada nivel de acceso tiene una característica y un símbolo para identificarlo.

A continuación les mostramos cada uno de los niveles:

ACCESO AMADEUS
 Nivel máximo de conectividad entre una línea aérea y Amadeus. Las reservas se confirman de inmediato al reservar el segmento y la disponibilidad se actualiza automáticamente.
NOTA: El símbolo de subrayado indica que se muestra la disponibilidad de último asiento.

RESERVA EN ACCESO AMADEUS
 Asegura una reserva totalmente garantizada para cada asiento. Al reservar un asiento, Amadeus comprueba el vuelo en el inventario de la propia línea aérea. Según cuál sea su estado, la reserva se confirma, se coloca en lista de espera o se rechaza de inmediato.

ACTUALIZACIÓN EN ACCESO AMADEUS
 Con Actualización en acceso Amadeus los horarios se sincronizan con el sistema interno de cada línea aérea. Si se reserva un asiento

con este sistema, la reserva se considera confirmada salvo que la línea aérea la rechace antes de que transcurran 12 horas.

ACCESO DIRECTO
 Enlace en tiempo real al inventario de la línea aérea. Para mostrar la disponibilidad y efectuar las reservas a través del enlace de acceso directo, haga clic en el rayo.

En la pantalla de entrada Vuelo, o bien en el rayo junto al indicador de acceso directo de la pantalla de disponibilidad de vuelo.

El número 3 indica que el enlace de acceso directo se interrumpirá en 3 minutos.

ACCESO ESTÁNDAR
 Los horarios de vuelo se cargan en la base de datos de Amadeus una vez a la semana. Si se reserva un asiento con el acceso estándar, la reserva se considera confirmada salvo que la línea aérea la rechace antes de que transcurran 12 horas.

CLASES:
 Se muestran hasta 26 clases de servicio. Para que el vuelo aparezca en pantalla, debe haber al menos una clase disponible para reservar o colocar en lista de espera. Los códigos de las clases de servicio varían según la línea aérea. Junto a una clase pueden aparecer los siguientes códigos de estado:

1 - 9: Número de asientos disponibles para ese vuelo.
9: 9 ó más asientos disponibles para ese vuelo.
0 ó L: Lista de espera para esa clase
R bajo petición.
S ó C: Lista de espera cerrada para esa clase
X: vuelo cancelado.



3.2. POR PROGRAMACIÓN Y HORARIOS

A través de esta modalidad se puede ver toda la programación de vuelos y clases, tengan o no disponibilidad.

Para realizar la búsqueda de vuelos programados para una fecha en concreto (SN) debemos seguir los pasos que a continuación se detallan:

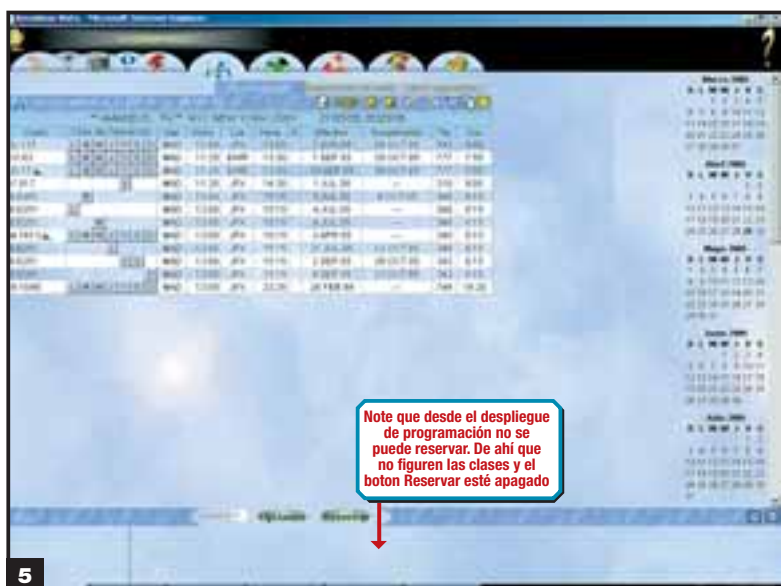
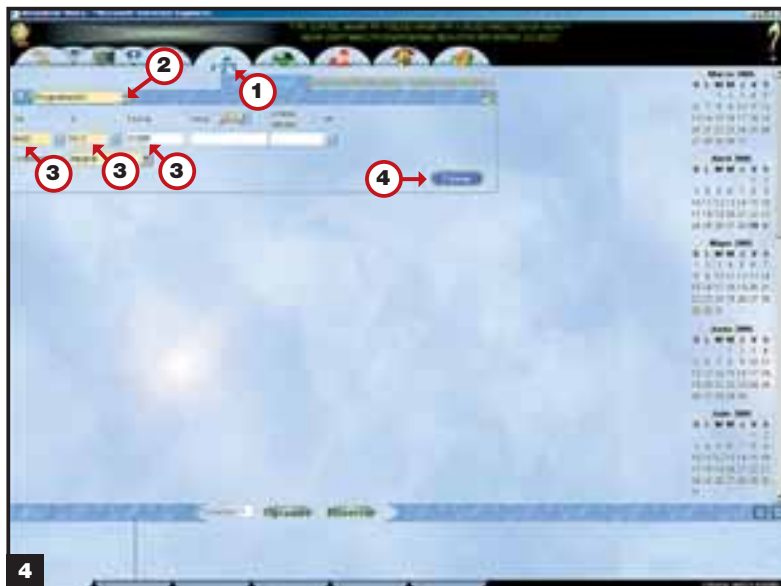
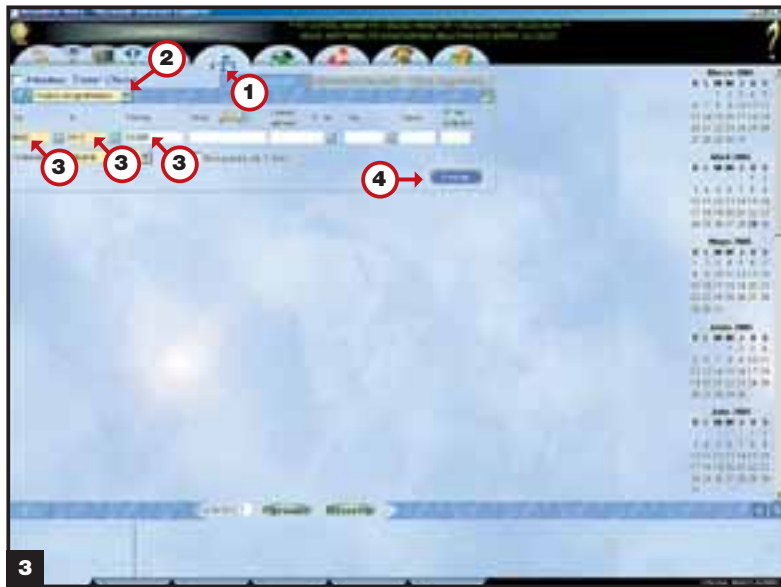
1. Desde el icono de Aéreo
2. Seleccione la opción Vuelos programados
3. Rellene los datos indispensables
4. Haga clic en el botón Enviar
[Ver Pantalla 3](#)

Si lo que queremos es ver los vuelos programados (TN) (por defecto, semanales), debemos:

1. Haga clic en el icono de Amadeus Aéreo para ver la programación
2. Escoja la opción de Programación
3. Rellene los datos indispensables
4. Haga clic en el botón Enviar
[Ver Pantalla 4.](#)

La respuesta del sistema será:
[Desglose de vuelos en Pantalla 5](#)

En el momento en que haga doble clic sobre el día de operación accederá a la disponibilidad aérea.



En el próximo capítulo, AEREO II, podrá acceder al siguiente contenido:

4. Información de vuelos
 - a. Ventana de información de vuelos
 - b. Desde el resumen del PNR
5. Otros segmentos
 - a. Realizar una reserva directa (HK)
 - b. Introducir segmentos pasivos (PK)
 - c. Introducir segmentos fantasma (GK)
 - d. Introducir segmentos de llegada desconocida o surface (ARNK)
 - e. Introducir segmentos de información (SI)
 - f. Introducir segmentos abiertos (SO)