

**ÍNDICE:**

1 Qué son las páginas AIS de Amadeus **Pág. 2**

2 Diferentes formas de buscar información en las páginas AIS **Pág. 3**

3 Cómo buscar información dentro de una página AIS **Pág. 4**

4 Ver lista de páginas AIS actualizadas recientemente **Pág. 4**

Sistemas de información de Amadeus página AIS*

Es hora de demostrar a sus clientes lo que solamente una agencia de viajes puede hacer por ellos:

La fuente de información, tanto de Amadeus como de proveedores externos, disponible para todos los usuarios de Amadeus. Las páginas de información de Amadeus, AIS, contienen la información en tiempo real sobre los viajes, el producto y el proveedor. En Amadeus Vista, acceder y navegar por las páginas AIS es realmente intuitivo.

A lo largo de este capítulo se detallará cómo acceder a las páginas AIS en Amadeus VISTA.

Amadeus Vista es una realidad.

* Para conocer en detalle Amadeus Vista la revista SAVIA publicará un coleccionable durante los próximos números que también podrá consultar en www.savia.es

1. QUÉ SON LAS PÁGINAS AIS DE AMADEUS

Las páginas AIS de Amadeus son la fuente central de información. Dicha información puede proceder de Amadeus o de proveedores externos. Gracias a su existencia podemos ver en tiempo real toda la información relativa a destinos, aeropuertos... y, además, ver detallado el uso de las funcionalidades de Amadeus, lo que optimiza la atención al cliente.

LAS PRINCIPALES CARACTERÍSTICAS DE LAS PAGINAS AIS DE AMADEUS SON:

ACTUALIZACIONES

La actualización de la información de Amadeus AIS se realiza de forma automática, por lo que está disponible en tiempo real. Las páginas AIS pueden ser consultadas en cualquier momento, incluso cuando no esté dentro de Amadeus. Si lo está haciendo, puede mostrar la información de AIS y, a continuación, volver a su actividad anterior de forma rápida y sencilla.

BUSCADOR

El acceso a las páginas AIS de Amadeus se realiza a través de transacciones sencillas y abreviadas, que ayudan al agente de viajes a buscar la información de forma rápida y eficaz.

MULTI-IDIOMA

La información de las páginas AIS de Amadeus puede ser recibida en 14 idiomas, incrementando así la eficiencia e incluso el servicio de atención al cliente. Algunas páginas de AIS están disponibles sólo para grupos específicos de usuarios.

SEGURIDAD

Las páginas AIS de Amadeus ofrecen a sus usuarios un entorno seguro, ya que dispone de diferentes niveles de seguridad, permitiendo únicamente el acceso a aquellos usuarios autorizados.

2. DIFERENTES FORMAS DE BUSCAR INFORMACIÓN

A la hora de buscar información en las páginas AIS podemos hacerlo de 2 formas:

1. Directamente a través del código de acceso rápido.
2. Por temas; es decir, seleccionando del listado de temas el que nos interesa.

2.1 ACCESO RÁPIDO:

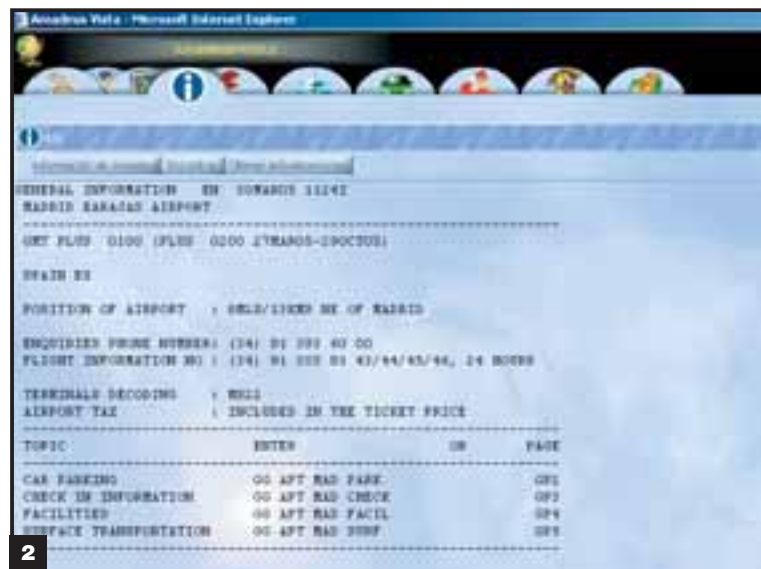
Para poder acceder a la información de las AIS con este tipo de acceso será necesario conocer una serie de sencillos y abreviados códigos como:

Ejemplo de códigos de páginas cargadas y mantenidas por Amadeus:

A	Lista por categorías cuyo nombre comienza por esa letra.
AIS	Índice general de AIS.
COUES	Información de un determinado país.
APTLGW	Información de un aeropuerto específico.
PCAQA	Página en la cual encontrará información detallada de los niveles de acceso y funcionalidad de cada línea aérea participante.
PCALFUN	Página en la cual encontrará una lista de funcionalidades de las líneas aéreas.
WEASIN	Información del tiempo en una ciudad determinada, desde la fecha actual y hasta los cuatro días siguientes.

Páginas cargadas por los proveedores:

AIRAF	Página para solicitar información de una aerolínea específica, en la cual encontrará un listado de temas a consultar, como son sus políticas de equipaje, menores viajando solos, novedades, etc.
HTLHY	Página para solicitar información de una cadena hotelera específica, donde encontrará un listado de temas, como tarifas promocionales, novedades, etc.
CARZE	Página para solicitar información de una compañía de alquiler de coches.



Para poder acceder directamente es necesario conocer las páginas cargadas y mantenidas por Amadeus, así como las de los proveedores.

En caso de que conozcamos los códigos de acceso rápido, podremos efectuar la búsqueda de información siguiendo los siguientes pasos señalados en la **Pantalla 1**:

1. Haga clic en el icono de Información.
2. Haga clic en la ventana Información de Amadeus.
3. Seleccione la opción información de acceso rápido.
4. Escriba el acceso rápido dentro de la casilla.
5. Haga clic en el botón Enviar.

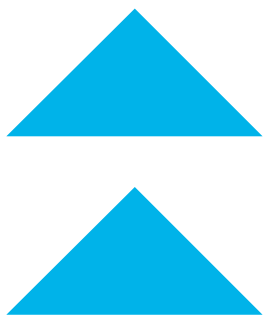
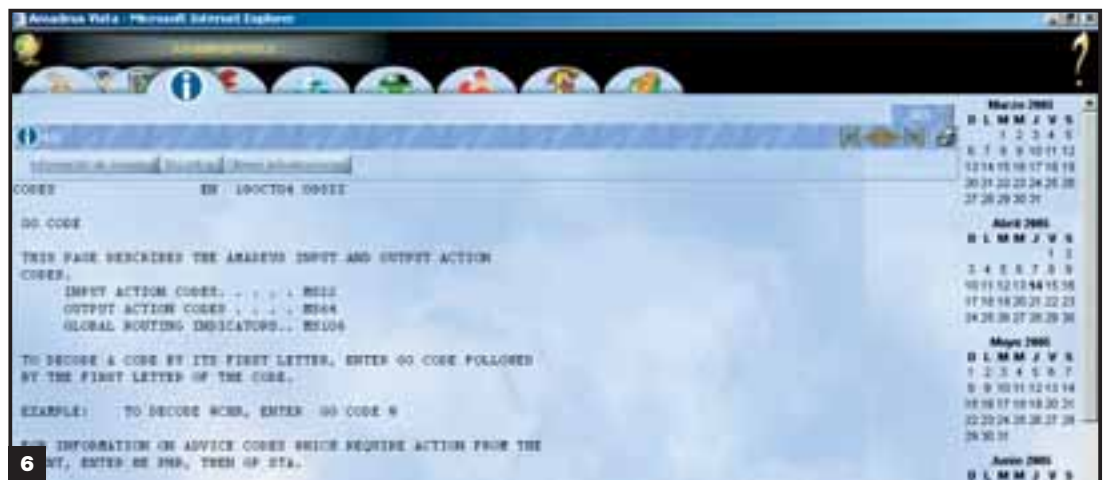
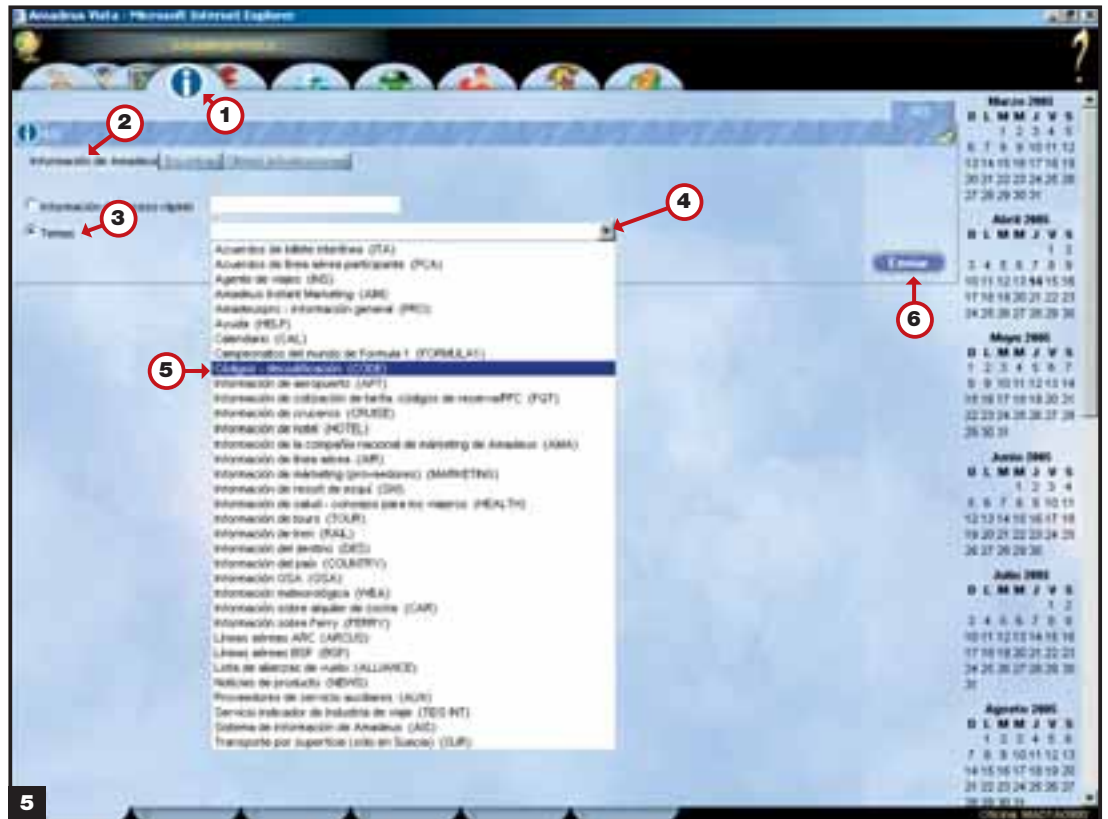
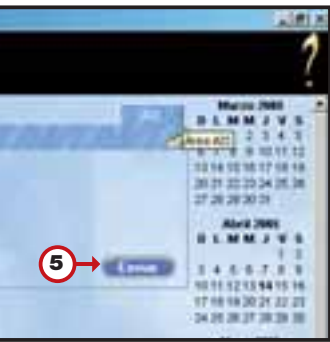
Y una vez pulsado el botón Enviar, aparecerá la respuesta que figura en la **Pantalla 2**.

Recordamos que las páginas AIS son diferentes de las páginas de Ayuda de Amadeus. Si quiere acceder a las páginas de ayuda desde las páginas AIS deberá, en el paso 4 de la pantalla 1, poner HE delante de cada transacción y, posteriormente,

seleccionar el botón Enviar. (Ejemplo: HECAR). Aparecerá una nueva pantalla con la información requerida. Para entrar en una página en concreto, haga doble clic encima de la información y podrá acceder de forma directa.



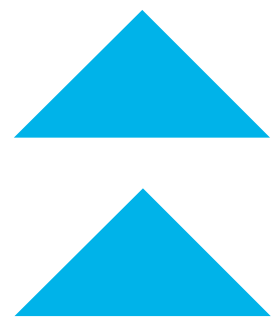
EN LAS PÁGINAS AIS DE AMADEUS:



2.2 POR TEMAS:

A la hora de buscar la información a través de los temas establecidos, deberemos seguir los siguientes pasos, indicados en la Pantalla 5:

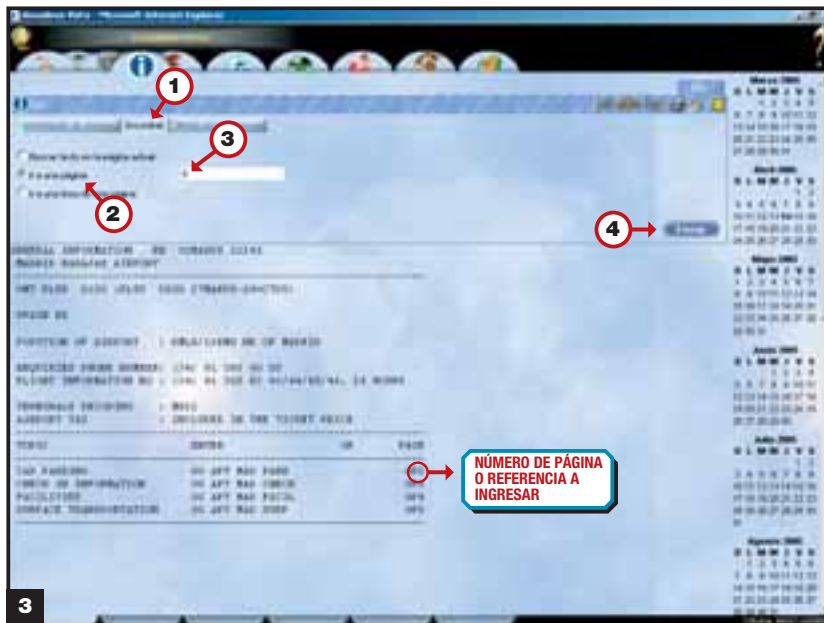
1. Haga clic en el icono de Información.
2. Haga clic en la ventana Información de Amadeus.
3. Seleccione la opción Temas.
4. Haga clic en el triángulo para ver una lista de páginas.
5. Seleccione una página de la lista haciendo clic sobre la página deseada.
6. Haga clic en el botón Enviar.



La respuesta del sistema es la que figura en la Pantalla 6.



3. CÓMO BUSCAR INFORMACIÓN DENTRO DE UNA PAGINA AIS:

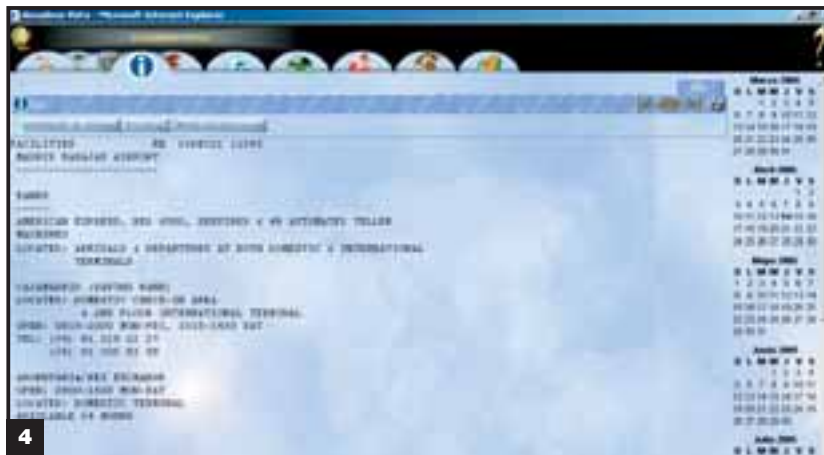


Independientemente de la modalidad que se haya utilizado para buscar la información, acceso rápido o por temas, a la hora de buscar e interpretar la información deberá seguir los siguientes pasos señalados en la Pantalla 3:

1. Haga clic en la ventana Encontrar.
2. Seleccione la opción Ir a una página.
3. Introduzca la palabra clave o el número de página.
4. Haga clic en Enviar.

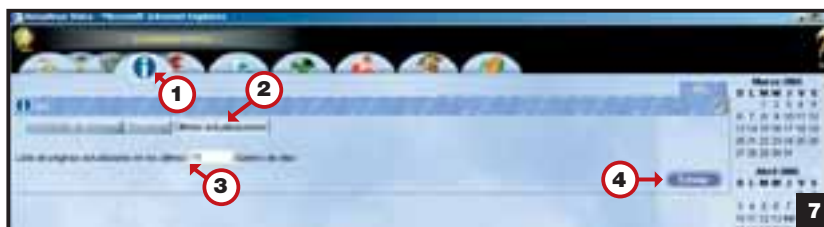
El sistema responderá lo que figura en la Pantalla 4.

PARA MOVERSE DENTRO DE LAS PÁGINAS AIS DE AMADEUS:

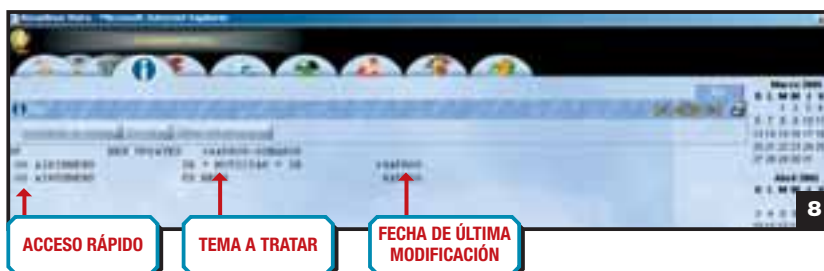


4. VER LISTA DE PÁGINAS AIS ACTUALIZADAS RECIENTEMENTE:

Muchas veces no buscamos una información en concreto, pero necesitamos mantener actualizada la información con la que trabajamos. Para estar totalmente actualizado y al día, se puede seguir el proceso señalizado en la Pantalla 7 y enumerado a continuación:



1. Haga clic en el icono de Información.
2. Haga clic en la ventana Últimas actualizaciones.
3. Introduzca el número de días que quiere en la casilla número de días.
4. Haga clic en el botón Enviar.



En la respuesta encontrará el acceso rápido para ver la noticia que ha sido actualizada en el rango de días indicado por usted; haciendo doble clic sobre el texto podrá acceder al contenido de dicha noticia. Un ejemplo de respuesta del sistema puede observarse en la Pantalla 8.