

“Necesito... una solución sencilla y completa para reservar coches”

Guía de referencia rápida

Distribución y contenidos

Amadeus Cars Plus

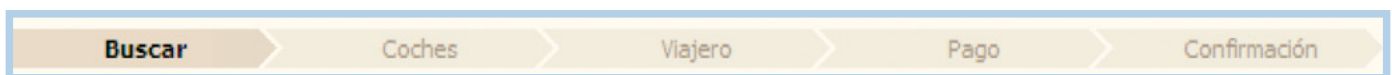
Introducción & Acceso a Amadeus Cars Plus

Amadeus Cars Plus es la solución que da acceso rápido y sencillo en tiempo real a 24 proveedores de coches, con más de 36.000 oficinas en 250 países.

Amadeus Cars Plus está integrado en Amadeus Selling Platform mediante la siguiente pestaña:



Las flechas situadas justo debajo del icono de Amadeus Cars Plus muestran en qué etapa de la reserva nos encontramos:



Paso 1 para realizar una reserva

Búsqueda de oficinas

Es posible buscar una oficina por ciudad o aeropuerto, por punto de referencia (p.e. La Torre Eiffel) o dirección.

Una vez seleccionada la opción de búsqueda, la funcionalidad de autocompletado permite desplegar un listado de opciones al escribir las primeras letras del destino deseado, para poder así seleccionar de forma rápida la ubicación requerida.

Los siguientes iconos muestran de qué tipo de localización se trata:



Oficina de aeropuerto



Oficina de ciudad

Al realizar la búsqueda es posible hacerlo indicando el área de la ciudad donde se necesita encontrar una oficina de alquiler de coches, utilizando el menú desplegable al lado de “Área” (estación de tren, centro de la ciudad, etc.)

EJEMPLOS:

- Para conocer las oficinas situadas en una estación de ferrocarril habría que marcar, por ejemplo, "Estación del Norte" en Valencia.
- Para conocer todas las oficinas dentro de un código postal, habrá que señalar directamente el código, por ejemplo "28042".
- Por punto de referencia, por ejemplo "Torre Eiffel" permitirá obtener todas las oficinas de alquiler situadas en un radio de búsqueda alrededor de la Torre Eiffel.

Tarifas

Si la agencia de viajes dispone de acuerdos con proveedores, y por lo tanto cuenta con tarifas negociadas, es posible indicar el código corporativo (CD) o código de tarifa (RC), haciendo clic en "Más opciones de búsqueda" y en el apartado "Opciones de descuento" seleccionando el proveedor, tipología de código e introduciendo el número correspondiente. Es posible introducir hasta 5 tarifas negociadas y códigos promocionales para poder comparar fácilmente los precios y ofrecer la mejor opción a tu cliente.

Proveedor de coches	Tipo de descuento	Código/número
Atesa	ID de cliente	123456
Europcar	Descuento corporativo	8765432h
Hertz	Código promocional	Promo
Todos	Código de tarifa	

Para que se tengan en cuenta estos códigos al efectuar una búsqueda, es necesario hacer clic en "el símbolo +"

Asimismo, es posible reservar tarifas públicas, seleccionando una de las siguientes opciones:

Easy Shopper. Son tarifas de tipo vacacional que incluyen impuestos y deben ser prepagadas.

Todas. Proporciona acceso a todas las tarifas públicas e incluye las tarifas de prepagado mencionadas anteriormente.

Proveedor y categoría de vehículo

Utilizando "Más opciones de búsqueda" se pueden además filtrar los criterios de búsqueda por:

Proveedores de alquiler

Se abrirá un desplegable donde se puede seleccionar uno o más proveedores. En caso de no utilizar esta opción, se mostrarán todos. Si se ha introducido la tarifa negociada de cada proveedor, no hace falta utilizar esta opción.

Categoría del vehículo

Los vehículos se codifican en 4 letras siguiendo los estándares fijados por ACRISS para unificar la codificación de vehículos entre los distintos proveedores. EJEMPLO:

ECMN

E – categoría
C – tipo (2/4 puertas)
M – transmisión/tracción
N – carburante/aire acondicionado

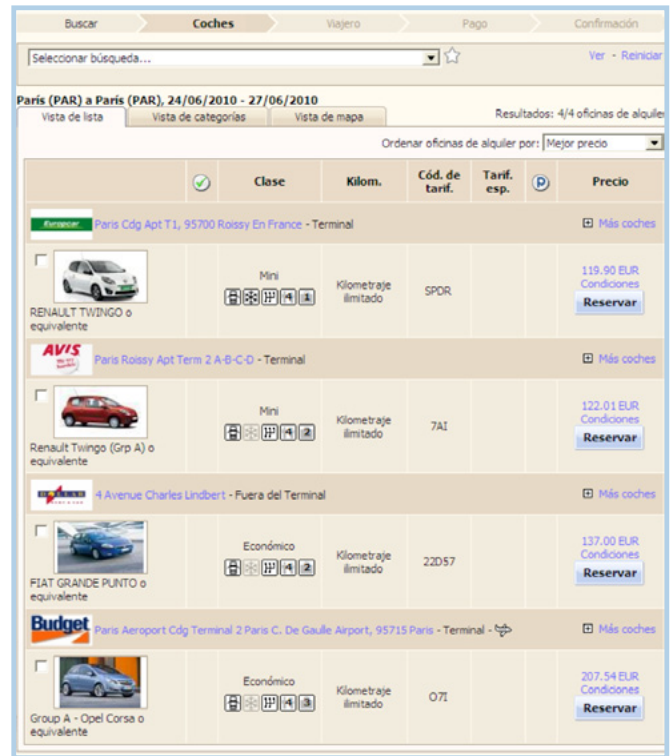
Es posible seleccionar el tipo de coche desde los menús desplegables, seleccionar un pseudocódigo (agrupación de tipos de vehículos con atributos comunes: limusina, descapotable, etc.) o introducir el código ACRISS directamente. Si no se indica nada, se mostrarán todos los tipos de vehículos disponibles por orden de precio.

Paso 2 para realizar una reserva

Visualización en modo listado

Los resultados se muestran en orden de precio ascendente. Si se ha realizado una búsqueda para más de un proveedor, es posible desplegar toda la oferta de cada proveedor haciendo clic en el botón de “Más coches”.

Para poder comparar varias opciones, es posible seleccionar las ofertas de interés haciendo clic en la casilla de verificación, ubicada al lado de los vehículos. En la parte derecha de la pantalla se irán añadiendo los vehículos seleccionados y es posible visualizarlo en una única pantalla haciendo clic en el botón “Comparar”. Esta página se puede imprimir y/o se puede enviar por email al cliente.



Vista de categorías y vista sobre mapa

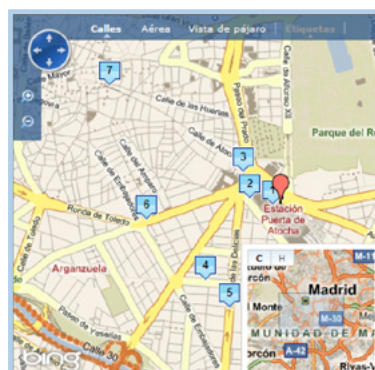
La visualización por categoría ordena los resultados en función de las características del vehículo.



La tarifa más económica de cada categoría se indica mediante el icono



La visualización en modo mapa permite ubicar y seleccionar las oficinas de alquiler sobre un mapa callejero o a vista de pájaro.



Paso 3 para realizar una reserva

Para reservar, hacer clic en el botón “Reservar”. En la pantalla que se muestra posteriormente, se deberán cumplimentar todos los campos obligatorios (indicados por el color amarillo).

En esta página también se puede solicitar un equipamiento especial (verificar el coste en la página informativa del proveedor. Ej. GG CAR ZI) e introducir la tarjeta de pasajero frecuente del cliente.

Siguiendo en la pantalla de pago, es posible introducir más datos opcionales: tarjeta de crédito del cliente (es solo una garantía, no se realiza algún cargo a menos que sea una tarifa Easy Shopper), número interno de expediente (utilizado para facturación), nombre del agente que ha realizado la reserva, etc.

Hacer clic en el botón “Confirmar” para continuar con la reserva.

Paso 4: Introducir los datos del conductor y del pago

Completar los detalles del conductor en la sección de “Viajero”

y pulsar [Ir a Pago](#)

Para confirmar la reserva y los datos relativos a ella, pulsar el botón de

[Confirmar](#)

Paso 5: Almacenar el PNR

Se accede a la página de confirmación donde se detallará el número de confirmación del proveedor de alquiler.

Para confirmar la reserva del vehículo se necesita acceder al módulo de PNR de Selling Platform e introducir todos los elementos obligatorios del PNR para proceder a su almacenamiento.

La confirmación del alquiler se obtiene en tiempo real desde el inventario de la compañía de alquiler. Es importante cerciorarse de que aparezca el número de confirmación enviado por el sistema del proveedor, ya que indica que la reserva se ha creado correctamente.

Cerrar el PNR.