

### ¿Cuándo se migrará a mi agencia?

Amadeus España te contactará dos meses antes del comienzo de la migración de tu agencia para informarte de la semana en que se realizará la migración de tu oficina.

### ¿Cómo será el proceso de migración?

Todo el proceso de migración será muy sencillo para el usuario, por lo que no afectará al trabajo diario de la agencia. Únicamente tendrás que formarte en la nueva forma de emisión (para lo que se te facilitará formación online y prácticas guías).

### ¿Es realmente necesaria la formación?

Aunque los cambios en algunas de las transacciones son mínimos, es necesario el conocimiento de los mismos para poder gestionar la emisión de billetes aéreos. Además, **Amadeus Ticketing** incorpora mejoras y nuevas funcionalidades muy interesantes para los usuarios de Amadeus que tendrás que aprender.

### ¿Cuándo y cómo me darán la formación para utilizar Amadeus Ticketing?

Aproximadamente un mes antes de que cambie el sistema de emisión en tu agencia recibirás una convocatoria de formación con una dirección de Internet y unas claves para acceder a la formación online.

Más información o consultas: [amadeus@es.amadeus.com](mailto:amadeus@es.amadeus.com)



Ventas y Comercio Electrónico

## Amadeus Ticketing

Un paso adelante  
en la emisión de billetes

Durante el próximo año 2009, Amadeus España va a cambiar el sistema actual de emisión de billetes de todas las agencias de viajes por **Amadeus Ticketing**, el sistema estándar utilizado por más de 350.000 usuarios de Amadeus en todo el mundo.

### ¿Qué es Amadeus Ticketing?

**Amadeus Ticketing** es el sistema de emisión de documentos aéreos utilizados por todos los países con presencia de Amadeus.

### ¿Qué se utiliza en este mercado hasta el momento?

Hasta el momento todas las agencias de viajes usuarias de Amadeus en España utilizan el sistema de emisión de **RESIBER**, sistema que dejará de ser utilizado durante 2009.

### ¿Por qué Amadeus España lo quiere implantar en el mercado?

**Amadeus Ticketing** es el sistema de emisión más extendido en el mundo –más de 350.000 usuarios de Amadeus- y representa por tanto un estándar de la industria. Todos los actuales y futuros desarrollos se realizarán sobre esta nueva plataforma.

### ¿Supone algún coste para mi agencia?

No. La migración a **Amadeus Ticketing** es totalmente gratuita para la agencia de viajes.

### ¿Qué permite?

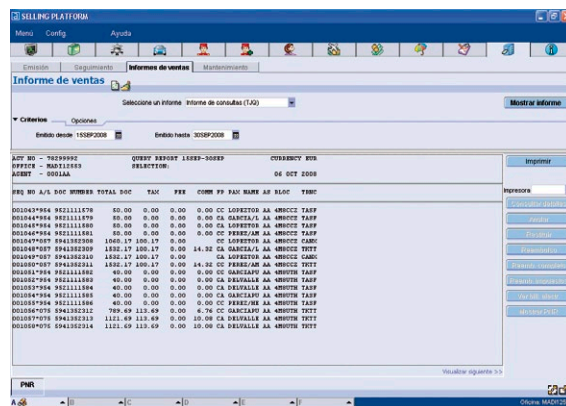
Además de las funciones características de un sistema de emisión o ticketing, tales como cotización automática de itinerarios, emisión de la documentación, reembolsos, reporte de ventas a BSP, etc., incorpora mejoras y nuevas funcionalidades que permiten al agente ser más rápido y más preciso, como por ejemplo la simplificación de los reembolsos o una potente herramienta para cotizar y reemitir billetes en cuestión de segundos.

## Amadeus Ticketing

Simplifica los procesos de emisión de billetes aéreos y genera informes de ventas más detallados.

### ¿Cuáles son las mejoras que aporta Amadeus Ticketing?

Entre otras destaca la simplificación de procesos –como por ejemplo los reembolsos a través de las pantallas gráficas de Amadeus Selling Platform- y el acceso a un mayor número de informes de ventas o, la generación del A.I.R. para reembolsos y cancelaciones.



### ¿Qué supone este cambio para mi trabajo diario?

La migración a **Amadeus Ticketing** apenas interferirá en tu trabajo diario. Tan solo serán unas pocas transacciones las que cambien en algunos de los procesos.

Además, para evitar posibles ADMs e incrementar la fiabilidad de la tarifa, la caducidad del TST pasa de 72 a 24 horas.

### ¿Cuándo comienza el proceso de migración a esta nueva aplicación?

A principios de 2009 y durará todo el año.