



amADEUS
Your technology partner

Amadeus Selling Platform (Vista)

Configuration du Module Ticket Writer

Index

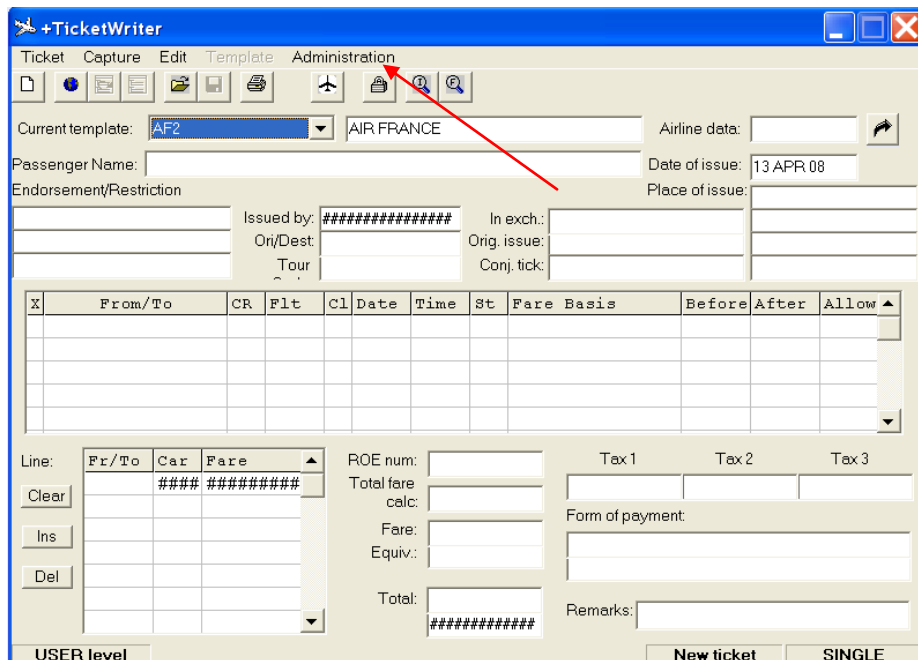
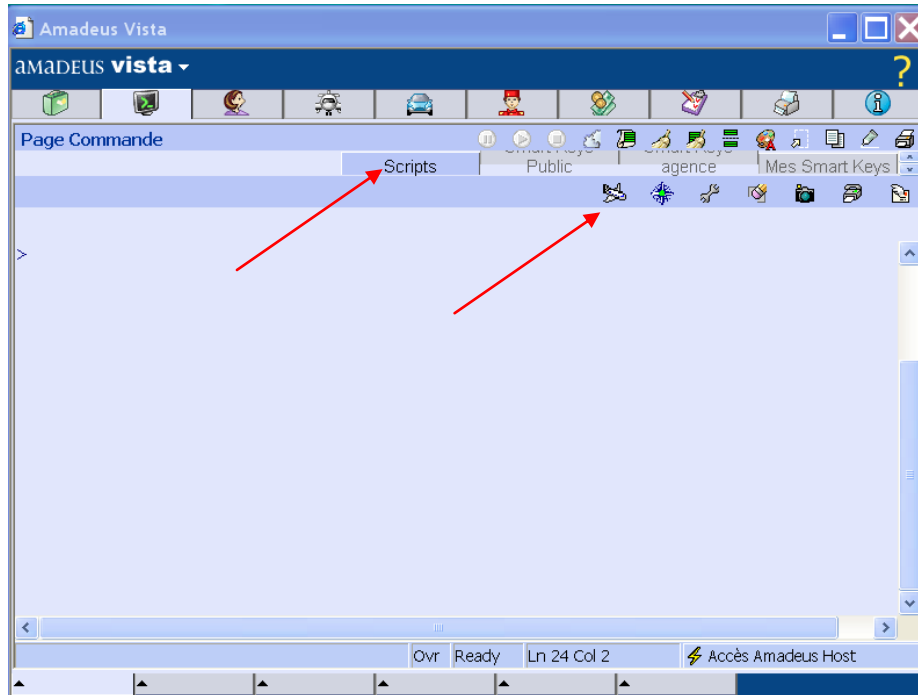
Configuration du module Ticket Writer.....3

Document control

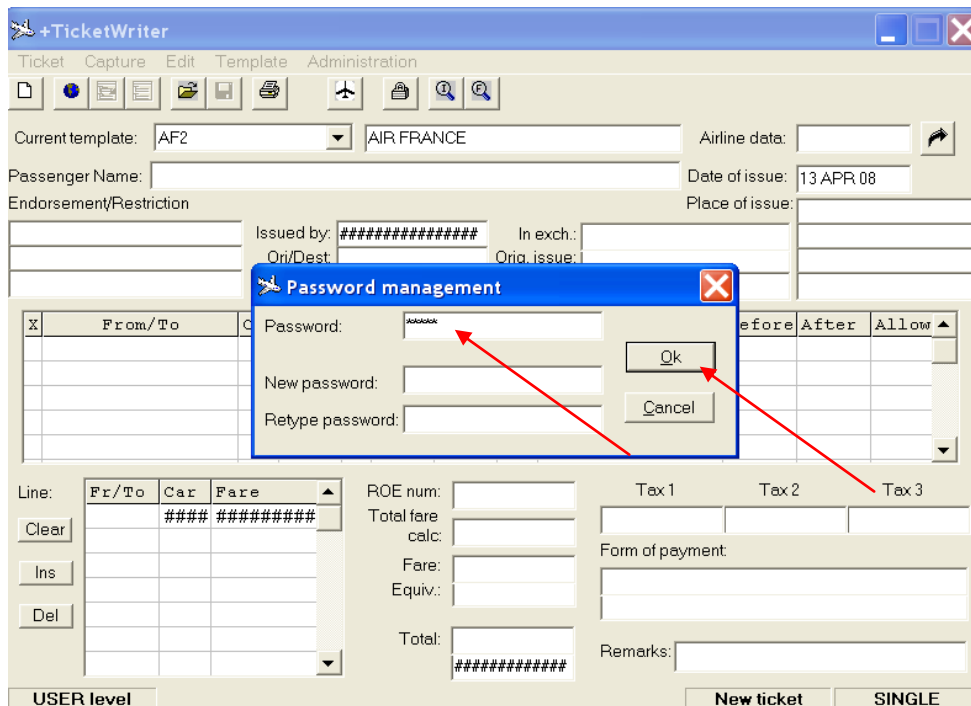
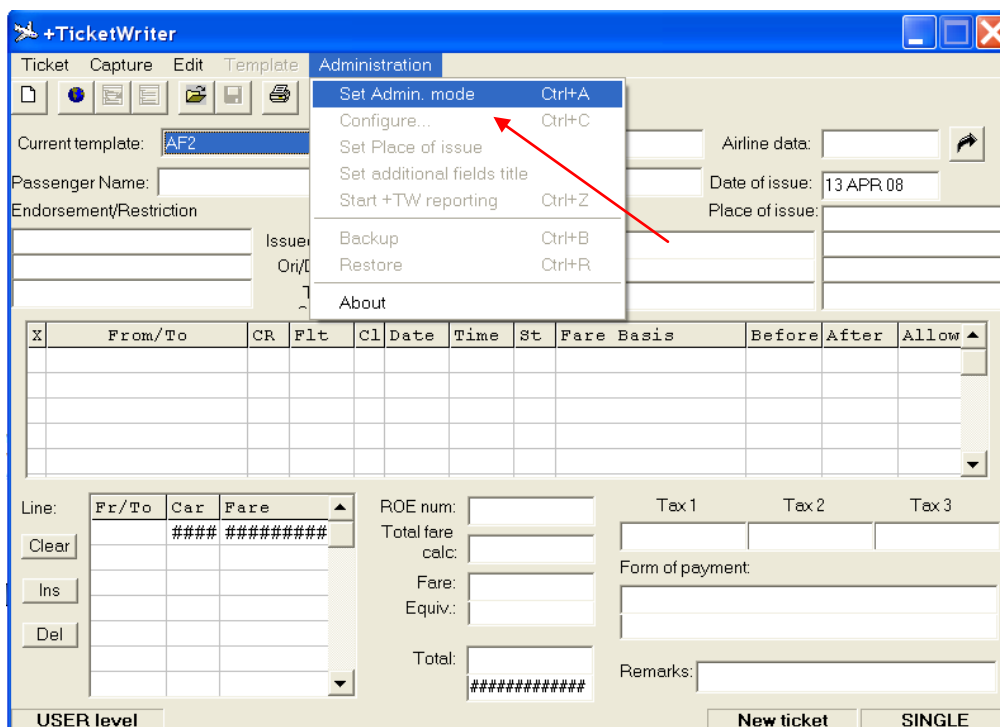
Security level				
Company	Amadeus Algeria SARL			
Department	Technical Department			
Author				
Reviewed by			Date	
Approved by			Date	22 / 02 / 2006
Version	Date	Change	Comment	By
1.0	22 / 02 / 2006			

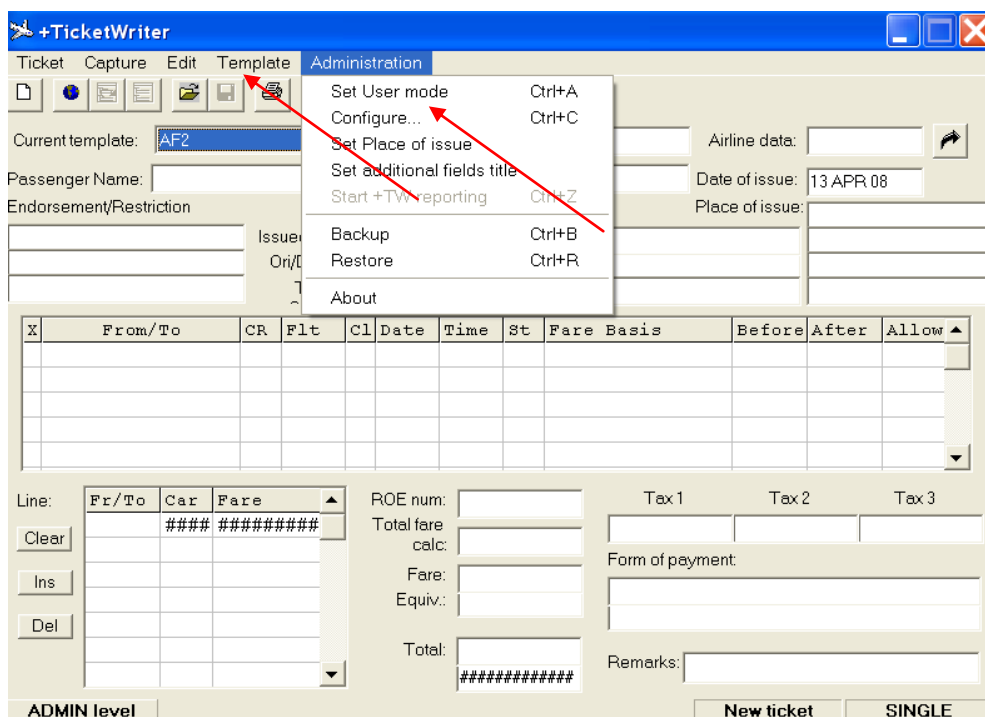
Configuration du module Ticket Writer

Cliquer sur « **Script** »
 Puis Sur « **Ticket Writer** »



Le module Ticket Writer apparait
 Cliquer sur « **Administration** » puis sur « **Set Admin mode** »
 Introduire le mot de passe : « **admin** » puis « **Ok** »





A. Aller sur " **Configure** "

a. **Functional** : cocher toutes les phrases *mis à part* " Automatic stock numbering "

b. **Printing** : Sélectionner votre Imprimante : Oki 6300FB (voir le cd OKI - Pilote 6300FB) ou Oki 390 FB (télécharger le pilote sur le site www.oki.fr)

B . Aller sur " **Set Place of issue** " puis il faudrait remplir les informations concernant l'agence de voyages (les informations sur le composteur)

C. Aller sur " **Template** ", puis " Import ", et enfin " ouvrir " pour sélectionner & importer les templates (billets - voir pièce jointe : télécharger puis décompresser le fichier sur votre disque dur)

D . Aller sur " **Administration** " puis cliquer sur " **Set User mode** "