



Brighter, Bolder, Better



**amadeus**  
Your technology partner

# Amadeus AIR

## Amadeus AIR Licence Installation



Brighter, Bolder, Better



**amadeus**  
Your technology partner

# Index

Installation AIR .....	3
Téléchargement AIR.....	4
Configuration AIR.....	5

s.a.r.l. au capital de 17.500.000 da / n° d'identification fiscal : 000216190505460 - n° d'article d'imposition : 16190103031 - n° registre de

<b>Security level</b>			
<b>Company</b>	Amadeus Algérie SARL		
<b>Departement</b>	Technical Departement		
<b>Author</b>	Abdelhamid Rezzaz		
<b>Reviewed by</b>		<b>Date</b>	
<b>Approved by</b>	Abdelhamid Rezzaz	<b>Date</b>	20/12/2010
<b>Version</b>	<b>Date</b>	<b>Change</b>	<b>Comment</b>
	20/12/2010		5.1P211



Brighter, Bolder, Better



amadeus  
Your technology partner

## 1. Installation AIR

Prière d'aller sur le site d'enregistrement d'Amadeus :

<http://certificates.amadeusvista.com/sqwadmin>

Introduire le numéro CID de la licence AIR dans le champ « Amadeus CID » et votre office ID dans le champ « ID de l'agence Amadeus » (voir e-mail)

Amadeus Security Gateway Registration Page - Windows Internet Explorer

http://certificates.amadeusvista.com/sqwadmin?LANGUAGE=FR&CALLER=amadeusvista.com

Amadeus Security Gateway Registration Page

amadeus  
Your technology partner

Welcome to Amadeus  
Registration Site

Home Page

Site en Français

Page d'accueil Vista pour versions antérieures à Vista 2.2

Site de diagnostic

Précédent

Bienvenue sur le site de d'enregistrement d'Amadeus

CID Amadeus :  
Exemple : 123456789012

ID de l'agence Amadeus :  
Exemple : MJA1S21V1

Both CID and OID fields are mandatory for registration.

Envoi

OU

ATID Amadeus :  
Exemple : 58TA038F

ID de l'agence Amadeus :  
Exemple : MJA1S21V1

ATID and OID registration restricted for internal use.

Envoi

**Remarque1 : les deux champs CID et ID de l'agence doivent obligatoirement être remplis.**

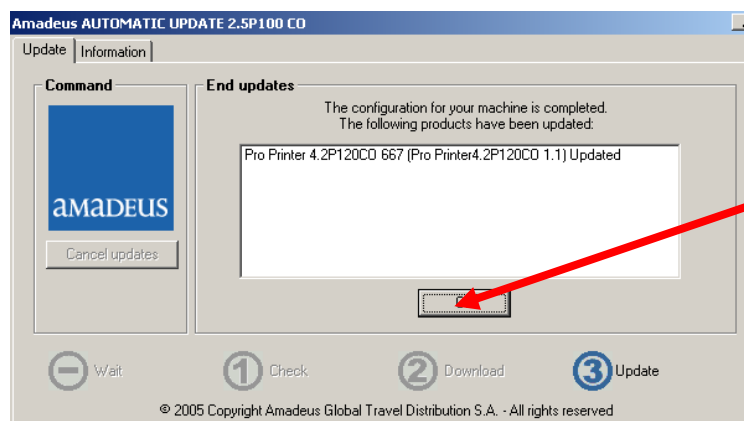
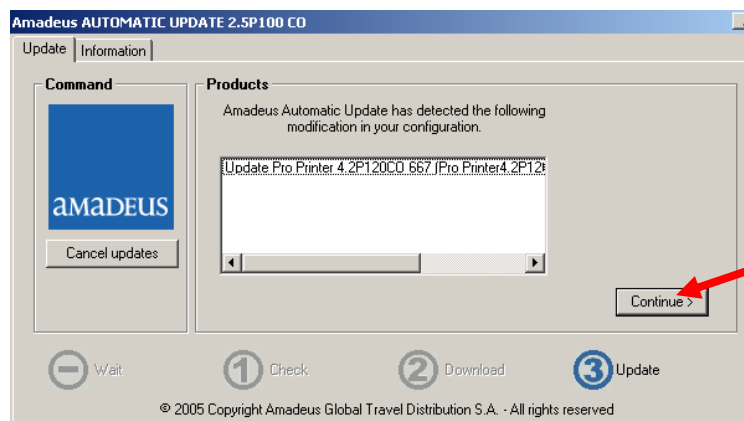
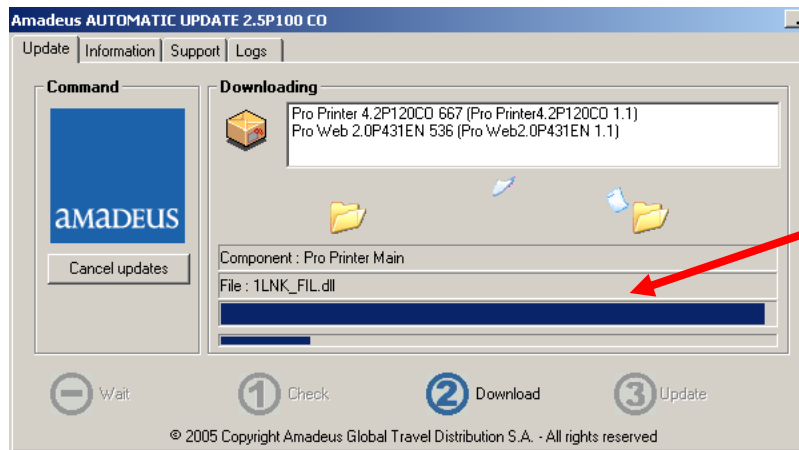


Brighter, Bolder, Better



**amadeus**  
Your technology partner

## 2. Téléchargement AIR





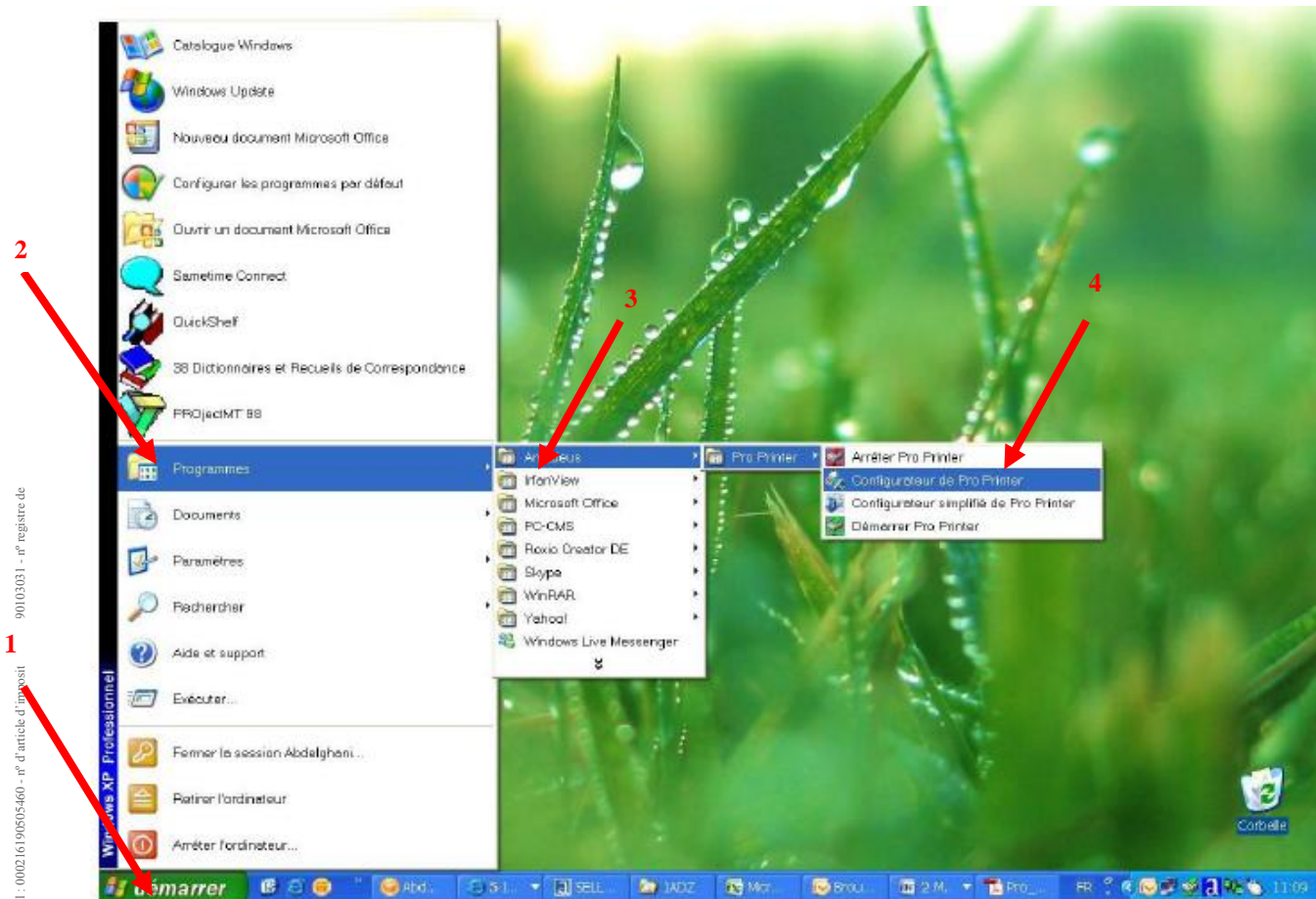
Brighter, Bolder, Better



**AMADEUS**  
Your technology partner

### 3. Configuration AIR

Aller sur : « Démarrer / Programmes / Amadeus/ Pro Printer / Configurateur de Pro Printer »



s.a.r.l. au capital de 17.500.000 da / n° d'identification fiscal : 000216190505460 - n° d'article d'imposit : 90103031 - n° registre de

Cliquer sur la première Icône :



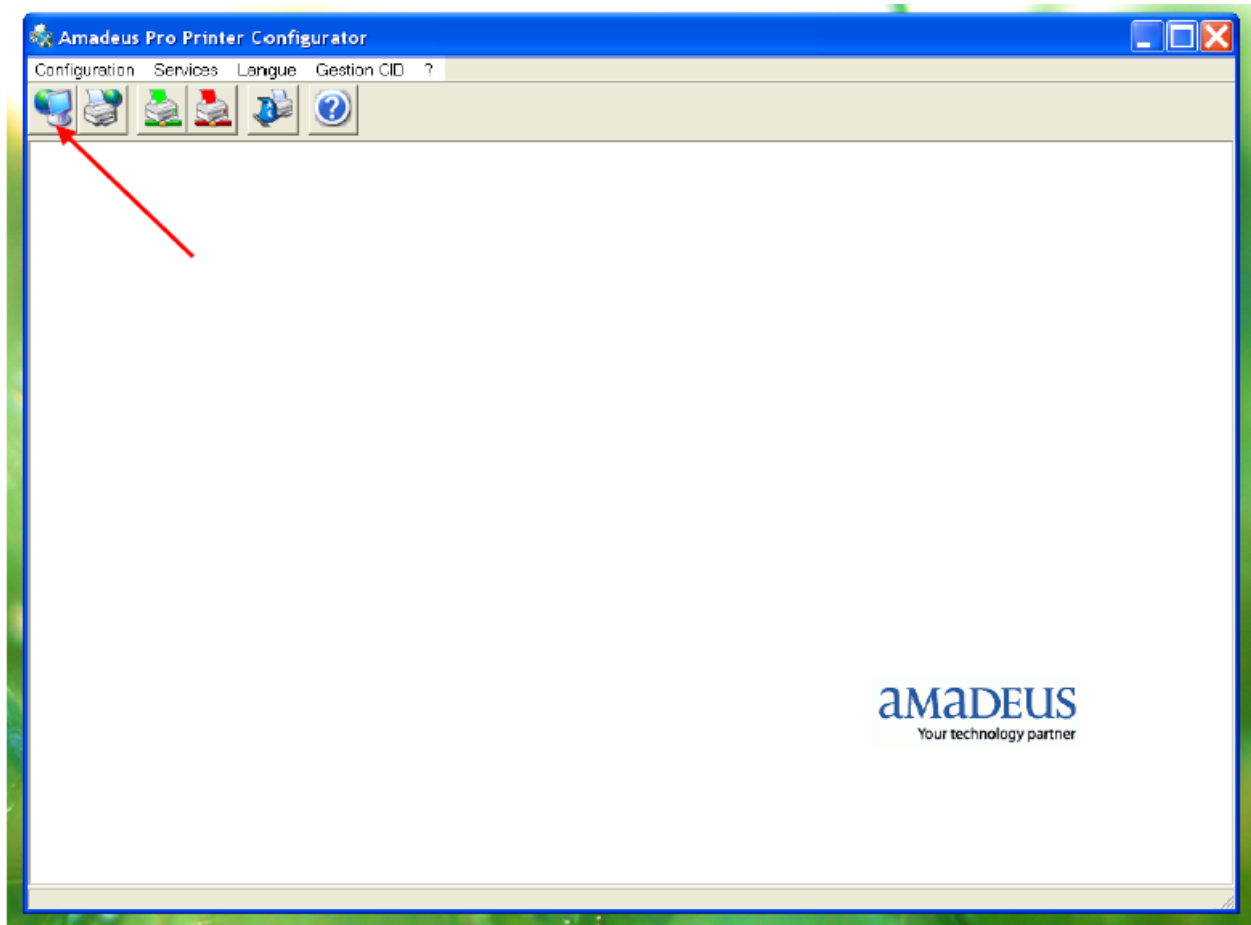
voir la figure ci-dessous



Brighter, Bolder, Better



**amadeus**  
Your technology partner



Remplir les informations des zones suivantes :

- 1- **ID de l'agence Amadeus** : Voir l'email pour votre office ID.
- 2- **Nom de l'agence** : le nom de votre agence.
- 3- Cocher **connexion permanente**.
- 4- Cliquer sur **Enregistrer**. (Voir la figure ci-dessous)

**Remarque2 : il est strictement interdit de changer les paramètres du serveur (Adresse du serveur et port IP du serveur)**



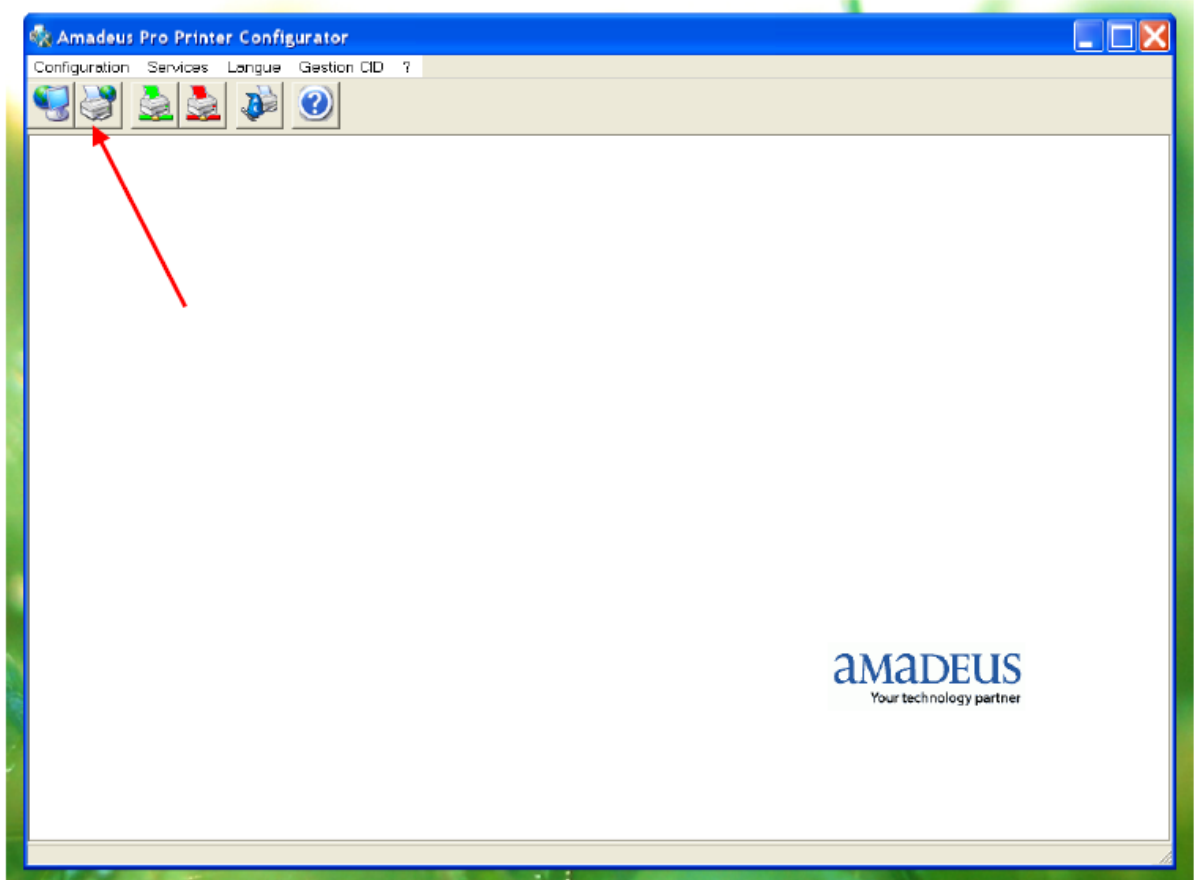
Cliquer sur la deuxième Icône : (voir la figure ci- dessous)



Brighter, Bolder, Better



**AMADEUS**  
Your technology partner



Cocher **Active**, dans la liste **Imprimante** choisir Pseudo **edifact AIR** et sur le message qui apparait cliquer sur **oui** (voir la figure ci-dessous)



Configuration du périphérique

#	Active	ATID	CID	Type	Imprimante	Interface	Usager	Avancée
1	<input checked="" type="checkbox"/>	582139EC	631557258139	DAIR	HP LaserJet P3005 PCL 6	SPOOLER	<input type="checkbox"/>	


Pseudo Edifact AIR  
Edifact réel AIR  
AIR - Pseudo edifact via FTP  
AIR sur le port série  
AIR vers ODBC  
AIR vers LPT  
Auto HP LJ P3005 sur ASSISTANTE  
Auto HP LaserJet 4100 Series PCL sur C

A.I.R. en format pseudo EDIFACT avec stockage dans des fichiers

Tout activer    Alias    Nouveau    Enregistrer    Annuler

Compteur    1

Remarque



Cette opération va remplacer les paramètres actuels du fichier de configuration.  
Voulez-vous continuer ?

Ne pas réafficher ce message

Oui    Non

Puis cliquer sur **Enregistrer**.

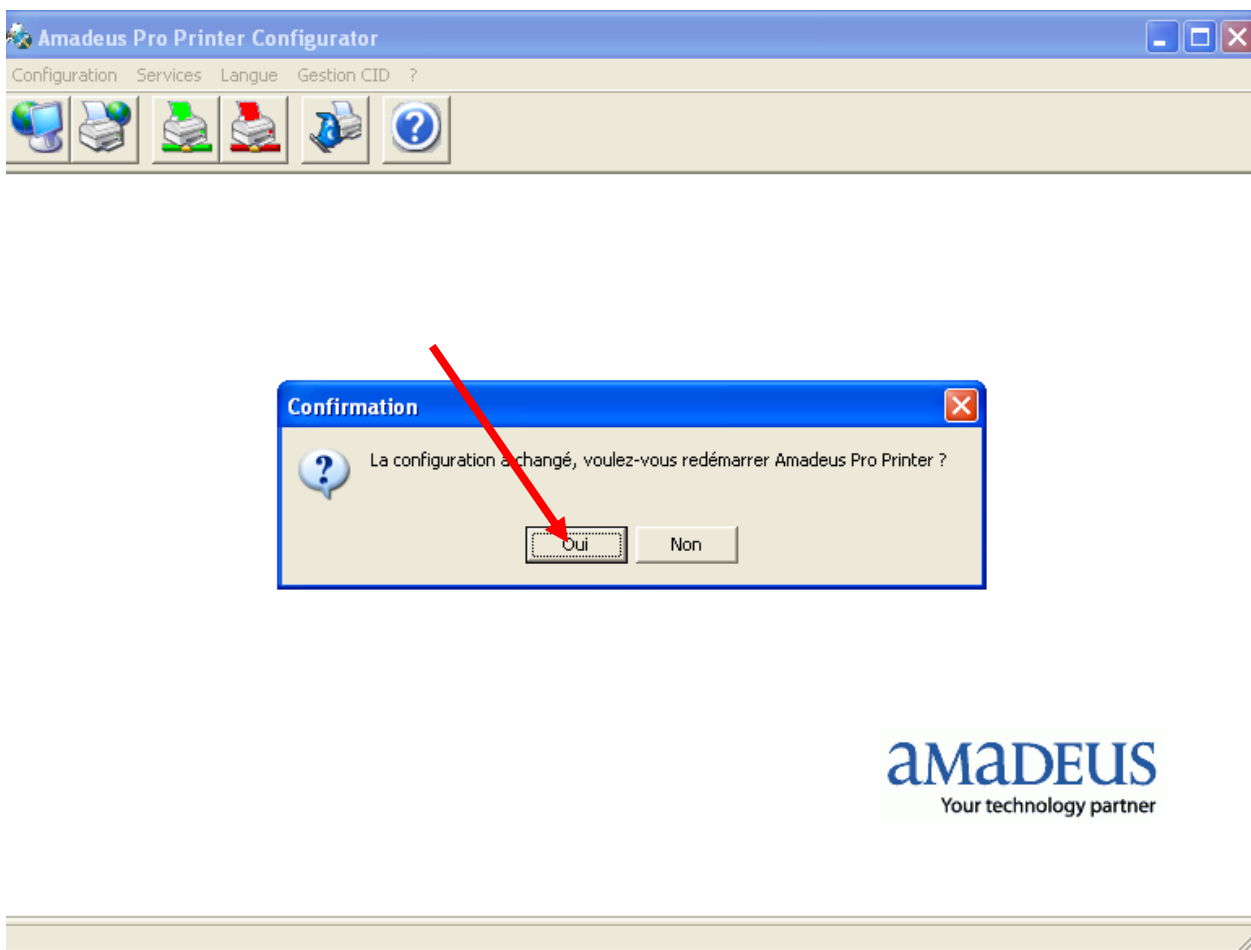
Dans le message de confirmation cliquer sur **oui**, voir la figure ci-dessous.




Brighter, Bolder, Better



amadeus  
Your technology partner



A la fin vous aurez 2 icônes  en vert sur la barre des tâches (voir la figure ci-dessous)



**Remarque 3 : si la couleur des deux icônes est différente du vert, veuillez contacter support technique Amadeus Algérie.**

**Remarque 4 : Tous vos fichiers AIR créés sont sauvegardés dans le chemin suivant c:\AIR**