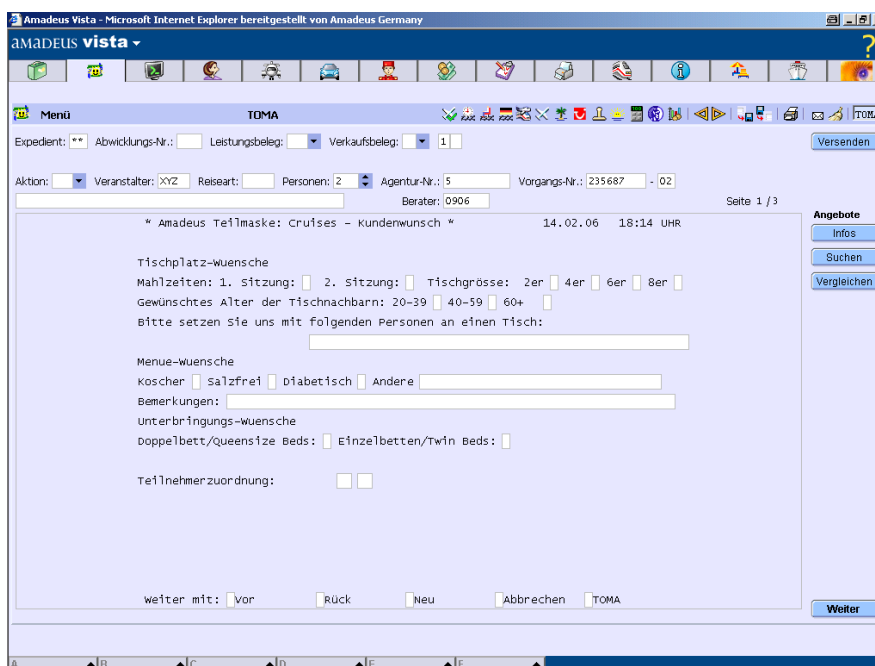


Produktinformation

Dynamische Teilmasken im STEAL® Format geben Ihnen als Anbieter die Möglichkeit, **Besonderheiten** Ihres **Produktportfolios** über Amadeus Tour Market **darzustellen**. Bieten Sie den Reisebüros durch optimale Gestaltung der Abläufe mittels Teilmasken eine **einfache Buchbarkeit** Ihrer Produkte und heben Sie sich so von Ihren Mitbewerbern ab.

Bessere Gestaltungsmöglichkeiten: Im Gegensatz zu den Teilmasken im STADIS® Format bieten die dynamischen Teilmasken Ihnen wesentlich mehr Gestaltungsmöglichkeiten. Statt bisher 16 Zeilen stehen Ihnen 20 Zeilen auf der Teilmaske zur Verfügung, um entsprechende Angebote darzustellen. Ermöglicht wird dies durch den Einsatz von STEAL® Nachrichten.

Einfachere Abläufe: Der Aufbau einer dynamischen Teilmaske erfolgt zeilenweise nach den Wünschen der Anbieter. Hinterlegte Textbausteine verkürzen und vereinfachen hierbei die Programmierung. Der Aufwand für die Einführung neuer Teilmasken bzw. neuer Segmente auf bereits bestehenden Teilmasken reduziert sich erheblich. Die dynamischen Teilmasken erlauben eine vereinfachte Nutzerführung und optimieren so den Buchungsprozess.



Wünsche zur Kreuzfahrt
Kundenwünsche für Kreuzfahrten
einfach und schnell übermitteln.

Folgende Teilmaskengruppen wurden bisher realisiert und stehen im umfangreichen Amadeus Sortiment zur Verfügung:

- Teilmaske Sitzplatzreservierung
- Teilmaske Informationssystem
- Teilmaske Agentursystem
Reisebürodaten speichern/erfassen
- Teilmaske Hotelvakanz
- Teilmaske Bausteinreservierung
- Teilmaske Kundensystem
- Teilmaske Kurzfristgeschäft
- Teilmaske Flugvakanz
- Teilmaske Fahrzeugdaten
- Teilmaske Druck Reiseunterlagen

- Teilmaske Mietwagen
- Teilmaske Gruppenreisen
- Teilmaske Zusatzleistungen

- Teilmaske Direktinkasso
- Teilmaske Cruises

Mietwagenauswahl leicht gemacht!

Einfach verschiedene Merkmale für die Mietwagenbuchung übermitteln.

Ihre Vorteile

- Schnelle Erweiterbarkeit von Teilmasken
- Integration neuer Teilmasken mit geringerem Aufwand
- Definition eines einheitlichen Layouts mit leistungsträgerbezogenen Ausprägungen
- Definition eines Branchenstandards für ausgewählte Teilmasken
- Nutzung zusätzlicher Parameter (Vorbelegung, Cursorposition)
- Mehr Platz für die Ausgabe von Zeilen (16 x 80 Zeichen für die Informationsdarstellung)

Voraussetzungen zur Nutzung

- Verarbeitung von STEAL[®] Nachrichten durch den Anbieter
- Freischaltung für bestimmte Teilmaskengruppen

Preis

Die Freischaltung bestehender Teilmasken kostet 1500 €. Die Freischaltung einer ersten bereits bestehenden Teilmaske ist kostenfrei. Die Entwicklung exklusiver Segmente wird nach Aufwand berechnet. In der Regel kann von 3 Aufwandstagen à 900,00 € ausgegangen werden.