

# **Atualização Mandatória de Versão do Amadeus Pro Web (2.0P431BR)**

**25 de junho de 2007**

**Gerência de Produtos & Operações  
Amadeus Brasil**

## Índice

1) O objetivo deste documento.....	3
2) O que acontecerá quando chegar o dia da atualização de versão do Pro Web? .....	3
3) Como devo proceder caso não tenha sido possível realizar a atualização de versão do Amadeus Pro Web?.....	9
4) Dúvidas? Necessita de ajuda? .....	11

## 1) O objetivo deste documento

O objetivo deste documento é explicar e ilustrar com detalhes os passos principais em relação à necessidade de atualização de versão do **Amadeus Pro Web Plus** em todo o mercado brasileiro e de que forma estas ações serão realizadas.

Ressaltamos que esta atualização será realizada “*on-line*” (quando o cliente acessar a Internet ou Intranet – rede IP dedicada Amadeus), de forma transparente e **gradativa** pela Amadeus Brasil.


**No entanto, para que a mesma tenha sucesso é fundamental que os usuários do Amadeus Pro Web Plus aceitem as atualizações em suas respectivas licenças** (maiores informações a partir da página 5 deste documento).

**NOTA IMPORTANTE:** Esta atualização é rápida, simples e levará em torno de 1 minuto. A mesma só será realizada a partir do dia em que avisarmos a sua agência por meio de mensagem de fila via Sistema Central Amadeus. Esse aviso será feito com antecedência solicitando que você **aceite** a atualização automática que estará disponível a partir da data informada pela Amadeus Global. Ressaltamos de que esta atualização será válida **apenas** para o Amadeus Pro Web Plus

## 2) O que acontecerá quando chegar o dia da atualização de versão do Pro Web?

A partir daqui explicaremos o passo-a-passo que deverá ser seguido no dia estipulado pela Amadeus onde você receberá um aviso automático – uma “*pop up*” ou caixa de diálogo na tela do computador que tenha o Amadeus Pro Web Plus instalado.

**Veja como é rápido e simples:**

a) A partir do dia estipulado pela Amadeus Brasil, assim que você ligar seu micro e iniciar o acesso à Internet ou Intranet (rede IP dedicada Amadeus), um programa chamado **Amadeus Automatic Update** que pode ser visualizado em seu micro como um ícone , será automaticamente ativado e buscará por possíveis atualizações configuradas no servidor do Amadeus Pro Web Plus.

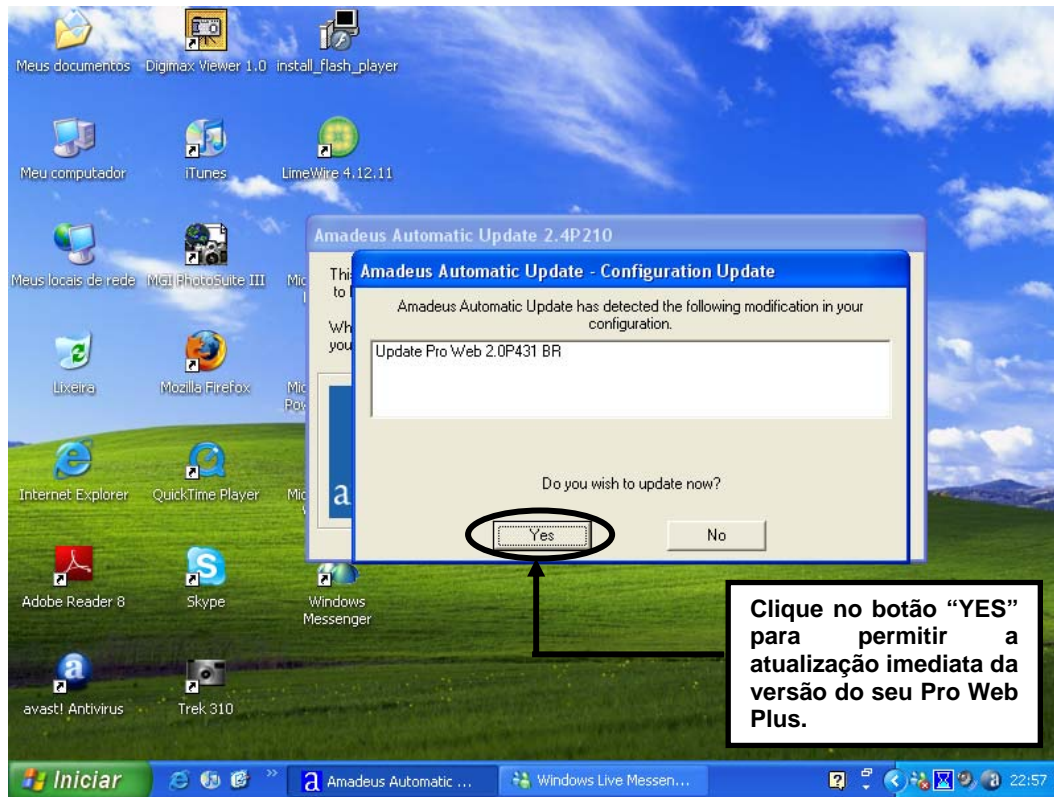
Mas onde se localiza o ícone **Amadeus Automatic Update** em sua máquina? Observe na próxima página como encontrá-lo....



O Amadeus Automatic Update é este pequeno ícone na cor azul ilustrando a letra “a”, localizado na barra de tarefas, ao lado do relógio do Windows. Ele é exibido nos micros aonde você possuir o Pro Web Plus instalado.

b) No momento em que essa atualização for detectada, uma “pop up” (caixa de diálogo) será exibida em sua tela, avisando sobre uma atualização disponível e necessária que deve ser realizada em seu Amadeus Pro Web Plus. Adicionalmente, ela questiona se você deseja que a mesma seja ativada de imediato, como ilustrado na próxima página:

Veja abaixo o que aparecerá na sua tela e a **ação necessária** de sua parte:



c) Uma “pop up” (caixa de diálogo) será exibida quando o programa do Amadeus Automatic Update detectar que existe uma atualização a ser feita no seu Amadeus Pro Web.

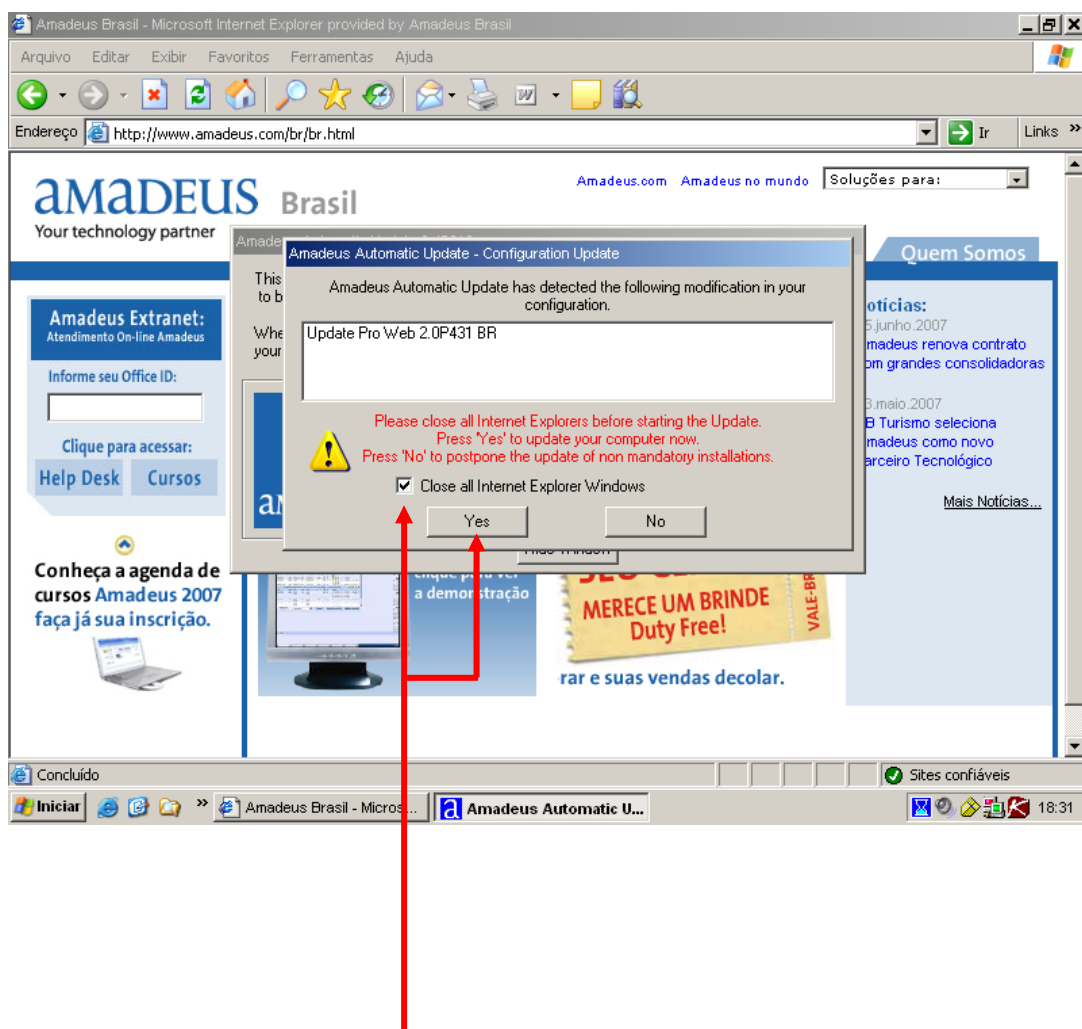
A mesma ilustra as seguintes informações em Inglês e a sua tradução:

- 1) **“Amadeus Automatic Update – Configuration Update”** (“Amadeus Automatic Update – Atualização de Configuração”);
- 2) **“Update Pro Web 2.0P431BR”** (“Atualizar Pro Web 2.0P431BR”);
- 3) **“Do you wish to update now?”** (“Você deseja atualizar agora?”)
- 4) **“Yes”** (“Sim”, onde este é o botão que precisa ser selecionado para permitir a atualização);
- 5) **“No”** (“Não”, para temporariamente não executar a atualização).

d) **Caso você tenha alguma página da Internet/Intranet sendo acessada no exato momento em que o Amadeus Automatic Update detectar a atualização de versão do Pro Web**, a mesma caixa de diálogo (ou “pop-up”) ilustrada na página anterior será exibida, porém de uma forma um pouco diferente: ela inicialmente apenas questionará a necessidade de fechar todos os sites que estejam abertos naquele momento para que seja possível prosseguir com a atualização.

Desta forma, basta apenas marcar a opção **“Close all Internet Explorer Windows”** que é mostrada abaixo e clicar em **“YES”** para que automaticamente todos os sites de Internet/Intranet se fechem e a atualização se iniciará automaticamente.

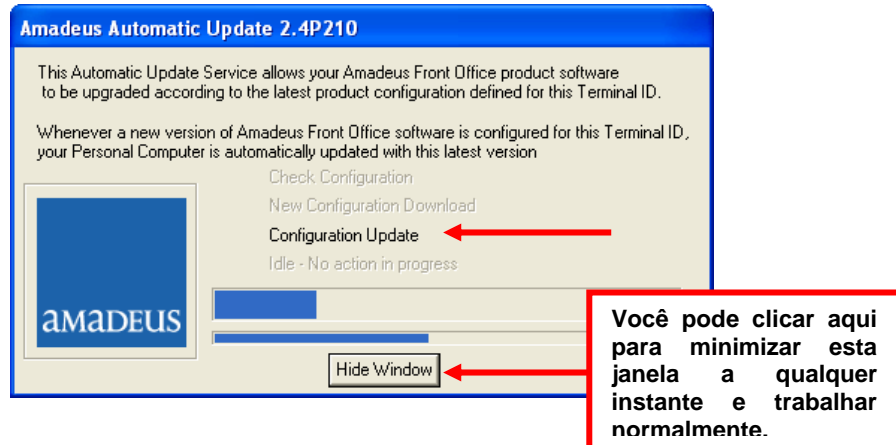
Observe abaixo:



Aqui indica que sites de Internet/Intranet estão abertos e sendo acessados. Para prosseguir com a atualização, marque com um clique do seu mouse a opção que diz **“Close all Internet Explorer Windows”**, e a seguir o botão **“YES”**. Desta forma, automaticamente todos os sites serão imediatamente fechados; daqui pra frente deixe todo o trabalho restante com o Amadeus Automatic Update.

e) Após ter clicado no botão “YES”, o Amadeus Automatic Update se encarregará de efetuar rapidamente a atualização do seu Amadeus Pro Web diretamente em seu micro (se desejar, poderá clicar também no botão “Hide Window” (veja abaixo) para minimizar o Amadeus Automatic Update).

Observe a janela (“pop up”) que será exibida imediatamente a seguir na tela do seu micro:

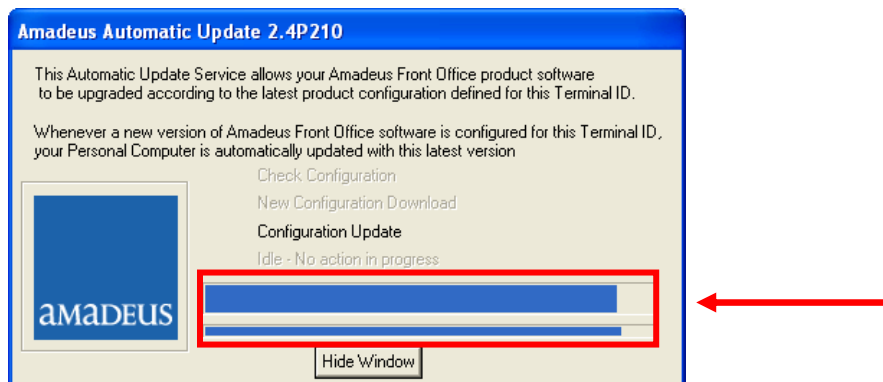


Pronto! A partir daqui, a configuração de atualização (“Configuration Update”) necessária para o seu Amadeus Pro Web Plus entra em ação, onde você também visualizará duas barras de progresso em azul rapidamente em “ziguezague” (veja imagem acima) indicando que a ação está sendo realizada em seu micro.

Aguarde alguns segundos para que continue.....

**OBS:** Você pode acessar outros sites de Internet/Intranet enquanto esta operação for realizada.

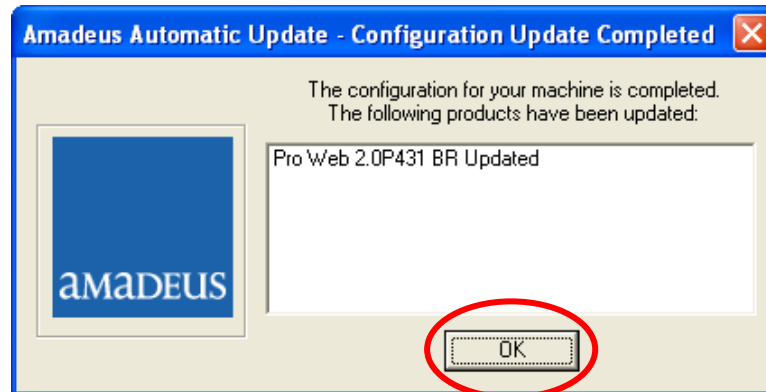
f) Repare que quando estiver quase terminando a etapa de atualização, as barras azuis ficarão mais próximas do fim.....



g) Passados alguns segundos, o processo estará finalizado!

Uma pequena caixa de diálogo (“pop up”) será exibida apenas confirmando que o seu Amadeus Pro Web Plus foi atualizado com sucesso no micro em que esteja instalado.

Observe:



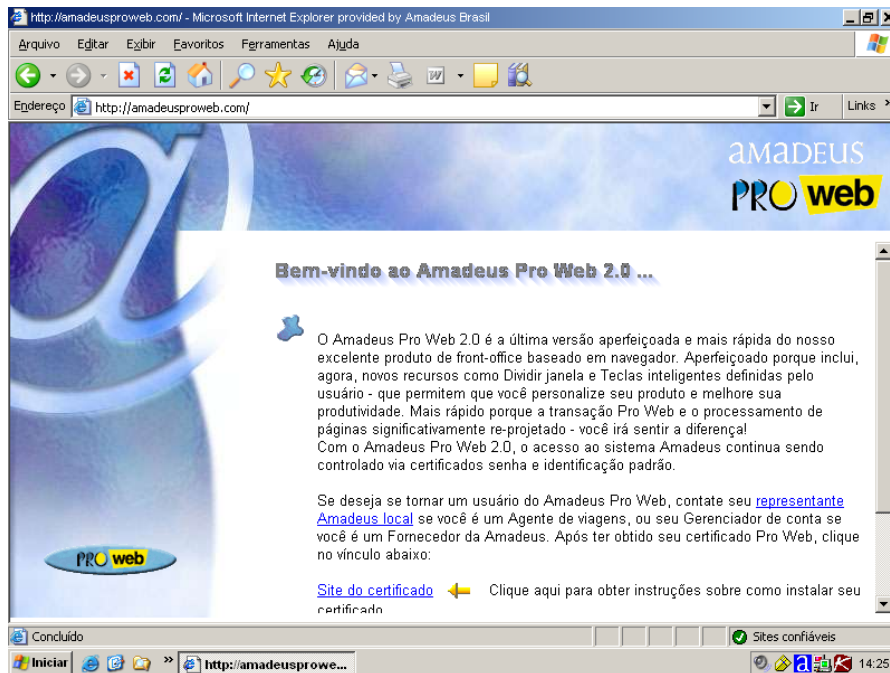
Clique em “OK” para que esta caixa de diálogo desapareça.

Como acima visualizamos, a mensagem exibida (em Inglês, seguida de sua tradução abaixo) será a seguinte:

***“The configuration for your machine is completed. The following products have been updated: Pro Web 2.0P431BR Updated”.***

“A configuração em sua máquina está completa. Os seguintes produtos foram atualizados: Pro Web 2.0P431BR”.

h) Acesse normalmente o Amadeus Pro Web pelo mesmo endereço de costume: <http://amadeusproweb.com> (Internet) ou <http://1a.amadeusproweb.com> (caso acesse a Intranet-rede IP dedicada Amadeus).




### 3) Como devo proceder caso não tenha sido possível realizar a atualização de versão do Amadeus Pro Web Plus?

A atualização de versão é solicitada a todos os usuários do Amadeus Pro Web Plus de forma “on-line” exatamente como explicado neste documento; e, pedimos que, quando chegar à data estipulada, a mesma seja efetuada.

Por conta disso, **é importante clicar no botão “YES”** (vide páginas 5 e 6) para deixar que esta entre em ação de imediato e voluntariamente. **Ressaltamos que o tempo de atualização é simples e leva em torno de 1 minuto, em alguns casos até menos.**

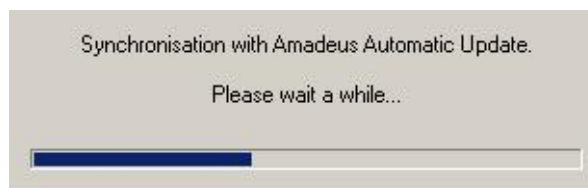
No entanto, como o informe da atualização também é totalmente transparente a você, se por algum motivo você não puder efetuar a mesma no instante em que a caixa de diálogo for exibida, você terá a opção de clicar no botão “NO” na mesma tela (vide páginas 5 ou 6), onde esta atualização será então **interrompida momentaneamente, mas não para sempre.**

Se optar por clicar no botão “NO”, a caixa de diálogo desaparecerá. Repare que no ícone do Amadeus Automatic Update , localizado ao lado do relógio do Windows (vide página 4) aparecerá um pequeno envelope, indicando que a atualização **está pendente naquele micro** e mais tarde necessitará então ser realizada.

Para que a atualização possa prosseguir apenas conforme no caso acima explicado, basta somente clicar com o botão esquerdo do mouse sobre o ícone do Amadeus Automatic Update onde está sendo visualizado o pequeno envelope, conforme abaixo ilustramos:



Clique com o botão esquerdo do mouse sobre o ícone do Automatic Update onde aparecer o pequeno envelope.



Após ter clicado no ícone com o pequeno envelope, imediatamente este aviso de “sincronização” aparecerá, e as mesmas etapas já explicadas a partir das páginas 5 e 6 serão ativadas e realizadas de forma automática.

**MUITO IMPORTANTE!**

Caso não faça a atualização no mesmo dia em que receber o aviso de alerta pela caixa de diálogo do Amadeus Automatic Update, no dia seguinte, quando o seu computador for novamente ligado e começar o acesso à Internet/Intranet (rede IP dedicada Amadeus), novamente a caixa de diálogo (“pop up”) será exibida solicitando e avisando que a mesma seja realizada. Para evitar que essa mensagem ocorra diariamente e de forma repetitiva, pedimos permitir a atualização o mais breve possível em seus micros que tenham o Amadeus Pro Web Plus instalado, pois do contrário, sempre a mesma caixa de diálogo será exibida alertando sobre a necessidade de atualização que ainda permanece (momentaneamente) pendente de sua autorização.

Por ser uma atualização necessária na versão do seu Amadeus Pro Web Plus e enviada automaticamente para todos os Office-IDs, Corporações, etc, nos micros que possuam instalado o Amadeus Pro Web Plus ela não poderá ser bloqueada, mas somente autorizada.

**Ressaltamos que esta atualização é direcionada e válida apenas para o Amadeus Pro Web Plus.**

#### 4) Dúvidas? Precisa de ajuda? Maiores esclarecimentos?

Em caso de dúvidas ou maiores informações, por favor não hesite em contatar o **Service Desk Amadeus** através do chat em nosso endereço da Amadeus Brasil: [www.br.amadeus.com](http://www.br.amadeus.com)